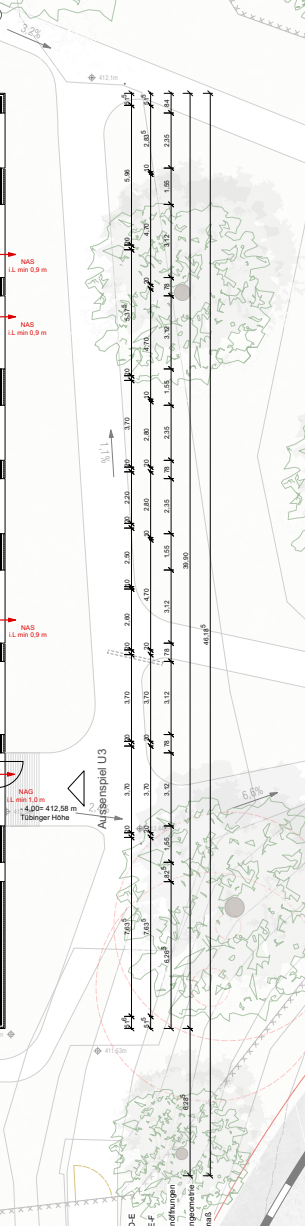
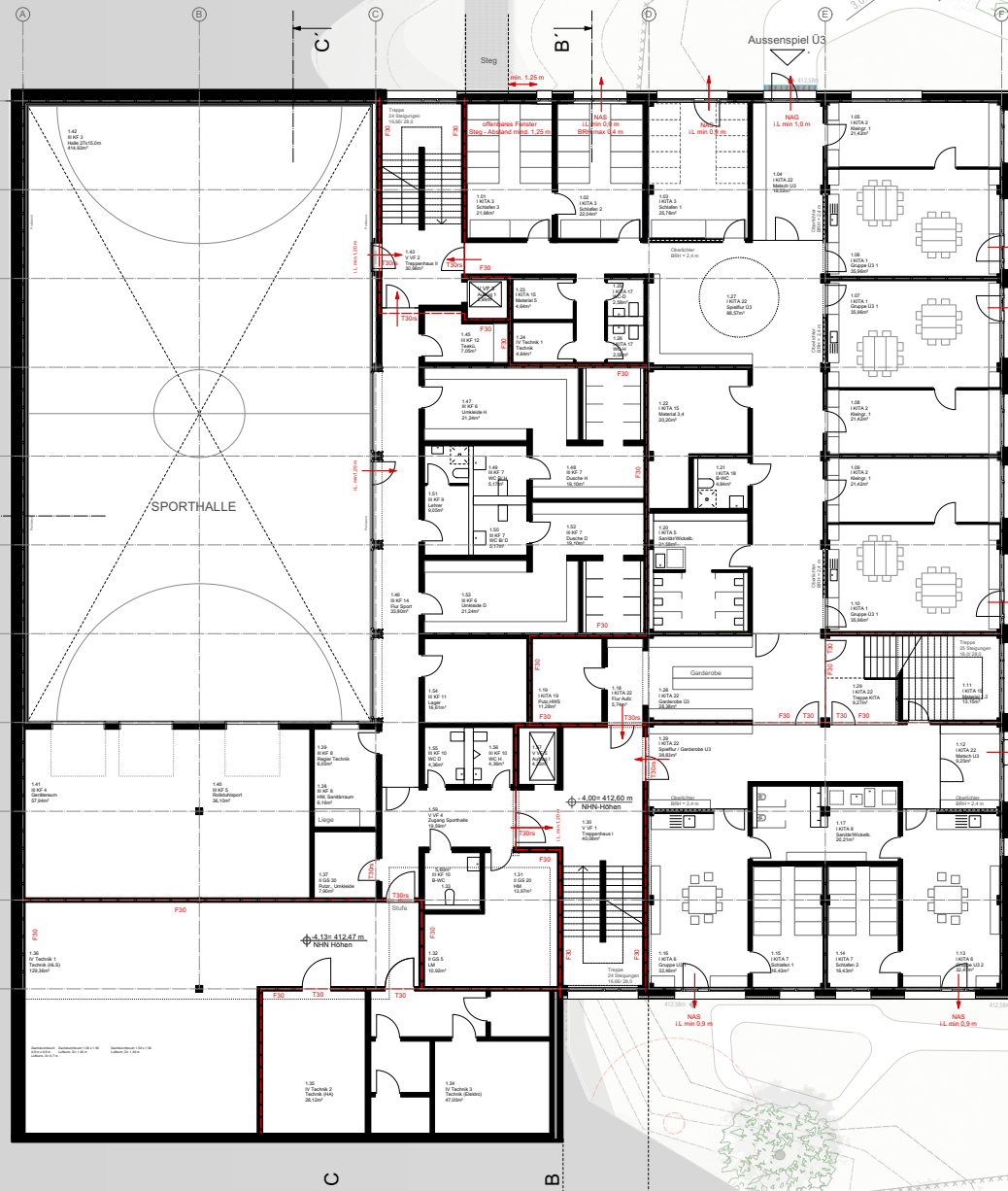


Gesamtmaß  
Achsen  
Fassadenöffnungen  
Achsen 1-2

1  
2  
3  
4  
5  
6  
7  
8  
9  
10  
11

Achsen 10-11  
Fassadenöffnungen  
Fassadengeometrie  
Gesamtmaß



Die Höhenangaben sind bezogen auf NHN-Höhen (DHHN 2016).

|                 |  |
|-----------------|--|
|                 | Genehmigungsplanung  |
|                 | Bildungshaus Winkelwiese - Passivhaus                          |
| PROJEKT         | Bildungshaus Winkelwiese<br>Häuserstraße 132<br>72076 Tübingen |
| BAUHERRSCHAFT   | Universitätsstadt Tübingen<br>Marktplatz 1<br>72070 Tübingen   |
| ARCHITEKT       |  |
| PLANBEZEICHNUNG | Grundriss GG (Gartengeschoß) /<br>Deckblatt 15.03.2023         |
| MAßSTAB         | 1:100  |
| FORMAT          | 0,91m / 0,65m  |
| DATUM           | 27.07.22   |
| GEÄNDERT        |  |
| ERSTELLT        | JF   |
| PLANNUMMER      | SEA02-U1X-4101   |