



.....

● ● ● ● ● ●

fh RS



\_\_\_\_\_

NE

**Bei Widerspruch zwischen Textteil und Darstellung im Brandschutzplan gilt die schriftliche Fassung.**

Änderungen am: - von: -

Plangrundlage vom: 12.03.2026	Format: DIN A3	Maßstab: 1:100
-------------------------------	----------------	----------------

Projekt: 25-IG197  
Künkelinschule Ausbau  
Schlichtener Straße 22  
73614 Schorndorf

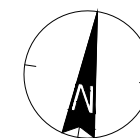
Geschoss: Brandschutzplan  
Untergeschoss

Gezeichnet am: 17.03.2026      von: Hr. Daub

**zebras**  
Zentrum für Brandschutz-Sachverständigen

**ZeBraS Ing. - GmbH**  
Florianstraße 30  
66440 Blieskastel  
fon: 06849 / 609929-0  
[www.igzebras.de](http://www.igzebras.de)

Planverfasser: Hr. Daub

**LEGENDE**

- Feuerbeständige Wand
- Feuerhemmende Wand
- Nichtbrennbare Wand
- Feuerhemmende Brandschutzverglasung
- Vordach (Anforderungen siehe BSK)
- Feuerbeständige Decke,  
i → a, über dargestelltem Geschoss
- Feuerhemmender Abschluss mit Rauchschutz
- Feuerhemmender Abschluss
- Dicht- und selbstschließende Tür
- Notwendiger Treppenraum
- Notwendige Treppe
- Rettungsweg
2. Rettungsweg
- Rettungsweglänge, Lauflänge in Metern
- Nutzungseinheit
- Öffnung zur Rauchableitung, Bedienstelle
- Lichte Türbreite mind. 1,20 m
- Blindzylinder installieren

**Nähere Beschreibung der Bauteilqualitäten  
siehe Abschnitt 6 des Textteils.**

**Bei Widerspruch zwischen Textteil und Darstellung im  
Brandschutzplan gilt die schriftliche Fassung.**

Änderungen am: - von: -  
Plangrundlage vom: 12.03.2026 Format: DIN A3 Maßstab: 1:200

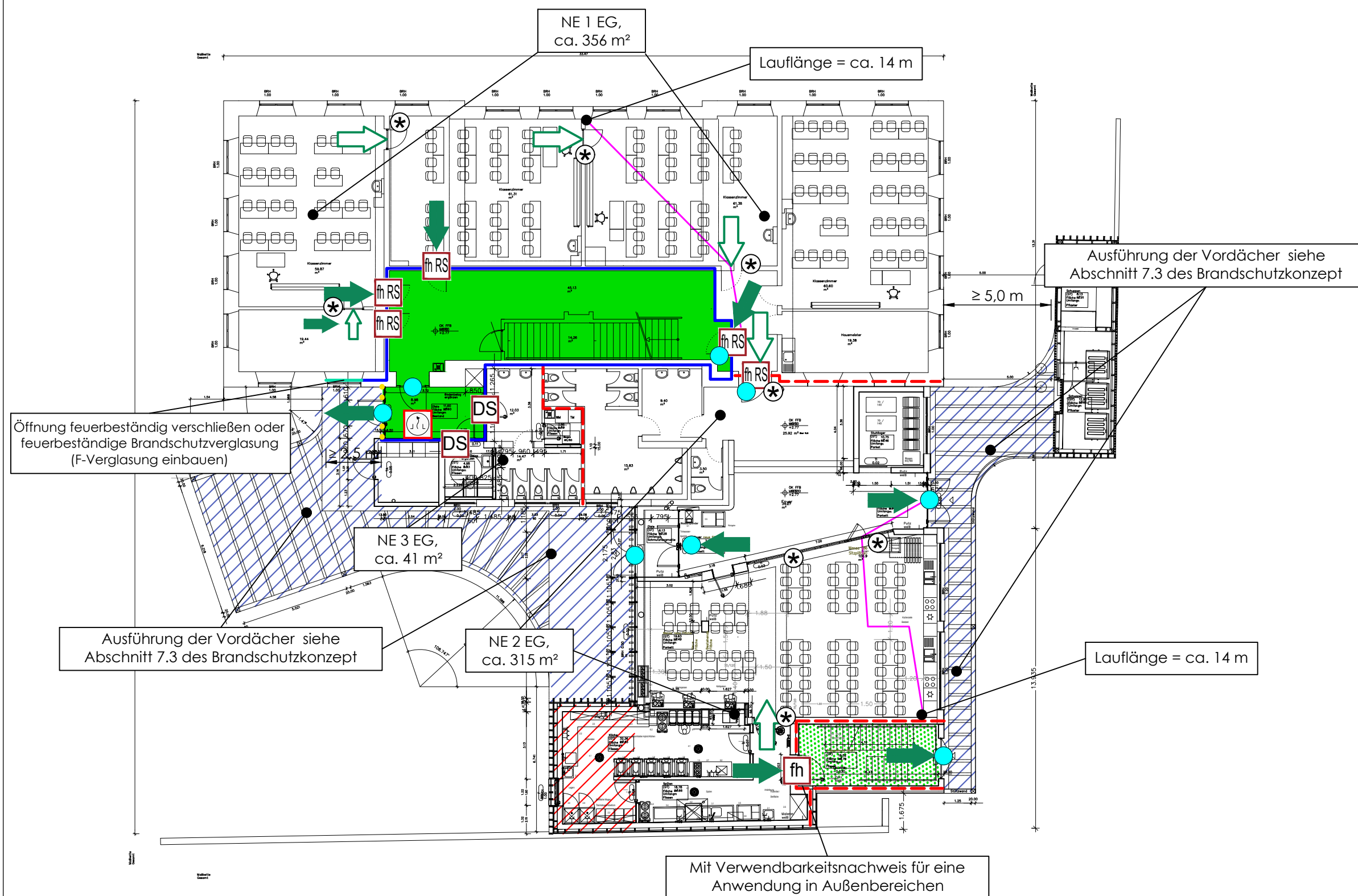
Projekt: 25-IG197  
Künkelinschule Ausbau  
Schlichtener Straße 22  
73614 Schorndorf

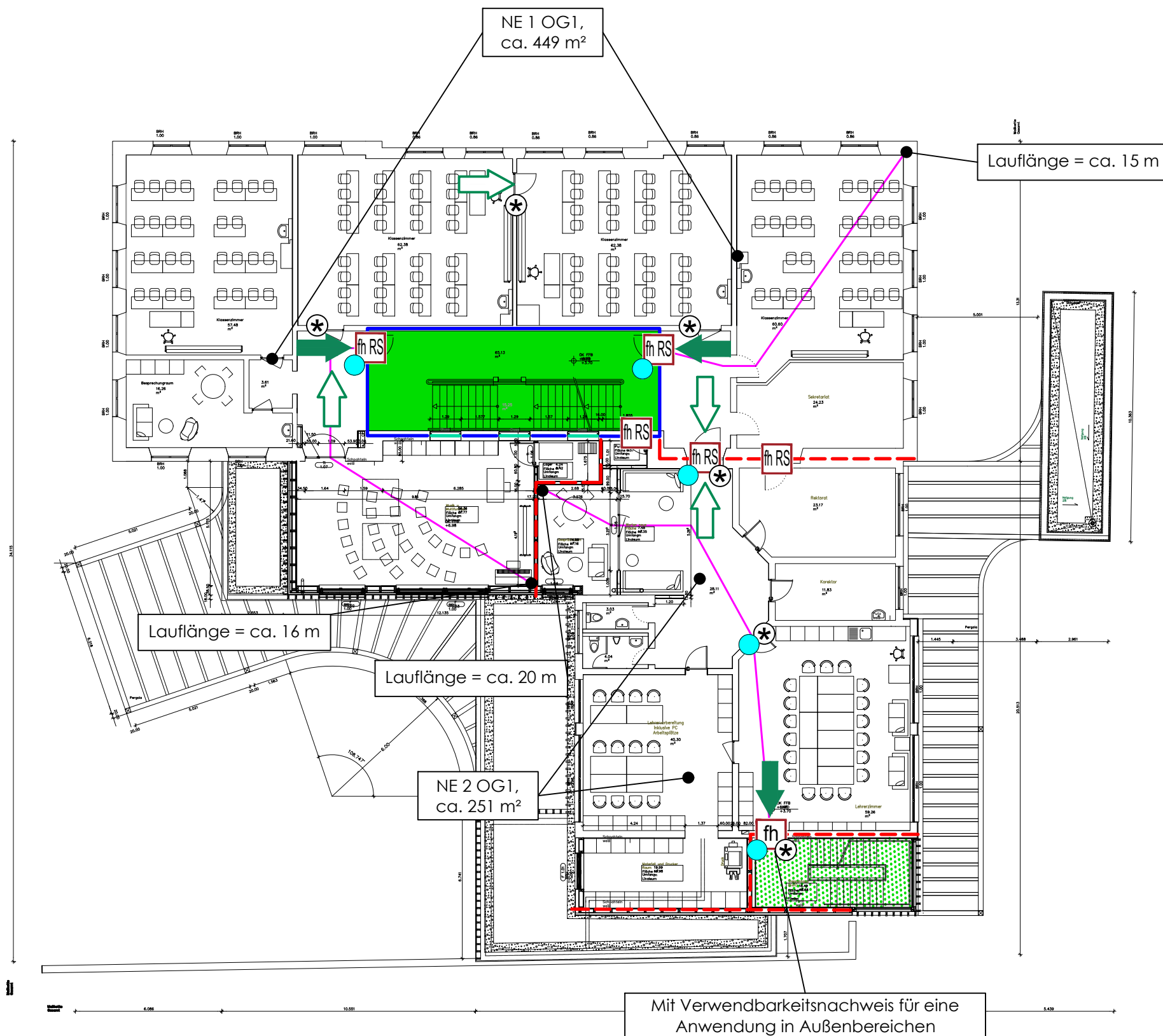
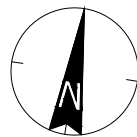
Geschoss: Brandschutzplan  
Erdgeschoss

Gezeichnet am: 17.03.2026 von: Hr. Daub

**zebras** ZeBraS Ing. - GmbH  
Zentrum für Brandschutz-Sachverstand  
Florianstraße 30  
66440 Blieskastel  
fon: 06849 / 609929-0  
www.igzebras.de

Planverfasser: Hr. Daub





### LEGENDE

Feuerbeständige Wand	---
Feuerhemmende Wand	—
Feuerhemmende Brandschutzverglasung	---
Feuerhemmender Abschluss mit Rauchschutz	fh RS
Feuerhemmender Abschluss	fh
Notwendiger Treppenraum	■
Notwendige Treppe	■
Rettungsweg	→
2. Rettungsweg	→
Rettungsweglänge, Lauflänge in Metern	—
Nutzungseinheit	NE
Lichte Türbreite mind. 1,20 m	●
Blindzylinder installieren	*

**Nähere Beschreibung der Bauteilqualitäten  
siehe Abschnitt 6 des Textteils.**

**Bei Widerspruch zwischen Textteil und Darstellung im  
Brandschutzplan gilt die schriftliche Fassung.**

Änderungen am:	-	von:	-
Plangrundlage vom:	12.03.2026	Format:	DIN A3 Maßstab: 1:200

Projekt: 25-IG197  
Künkelinschule Ausbau  
Schlichtener Straße 22  
73614 Schorndorf

Geschoss: Brandschutzplan  
1. Obergeschoss

Gezeichnet am: 17.03.2026 von: Hr. Daub

**zebras** ZeBraS Ing. - GmbH  
Zentrum für Brandschutz-Sachverstand  
Florianstraße 30  
66440 Blieskastel  
fon: 06849 / 609929-0  
www.igzebras.de

Planverfasser: Hr. Daub



LEGENDE

- Feuerbeständige Wand---
- Feuerhemmende Wand—
- Feuerhemmende Brandschutzverglasung—
- Feuerhemmender Abschluss mit Rauchschutz

fh RS
- Feuerhemmender Abschluss

fh
- Notwendiger Treppenraum
- Notwendige Treppe
- Rettungsweg

➔
2. Rettungsweg

➡
- Rettungsweglänge, Lauflänge in Metern—
- Nutzungseinheit

NE
- Öffnung zur Rauchableitung

J L
- Öffnung zur Rauchableitung, Bedienstelle

J L
- Lichte Türbreite mind. 1,20 m
- Blindzylinder installieren

\*

Nähere Beschreibung der Bauteilqualitäten  
siehe Abschnitt 6 des Textteils.

Bei Widerspruch zwischen Textteil und Darstellung im  
Brandschutzplan gilt die schriftliche Fassung.

Änderungen am: - von: -

Plangrundlage vom: 12.03.2026 Format: DIN A3 Maßstab: 1:200

Projekt: 25-IG197  
Künkelinschule Ausbau  
Schlichtener Straße 22  
73614 Schorndorf

Geschoss: Brandschutzplan  
2. Obergeschoss

Gezeichnet am: 17.03.2026 von: Hr. Daub

**zebras**  
Zentrum für Brandschutz-Sachverstand

**ZeBraS Ing. - GmbH**  
Florianstraße 30  
66440 Blieskastel  
fon: 06849 / 609929-0  
www.igzebras.de

Planverfasser: Hr. Daub

