






Legende	
	Leibung mit WDVS
	Leibung mit HPL-Platten
	Leibung mit Gipsputz
	Leibung mit Trockenputz
	Leibung mit Dämpfputz

Verkleidung im Sturzbereich abhängig von Anschlußhöhe abgehängte Decke

Förstärkstämpel

Beispiel: --35dB_1_2,003,00_50_AGA_JA

[Lernaktivitäten > Klausuren > Klausur April 2019](#)

1000

☐ Fensterbank über Brüstungskanal

☐ keine Fensterbank (1x im EG)

LE MASSE SIND VOR ORT VON DER AUSFÜHRENDEN FIRMA EIGENVERANTWORT-
LICH ZU PRÜFEN UND ABWEICHUNGEN SIND DER BAULEITUNG ANZUZEIGEN!
NÜGGETRAGENE HÖHENMASSEN BEZIEHEN SICH GRUNDSÄTZLICH AUF OKFVB!

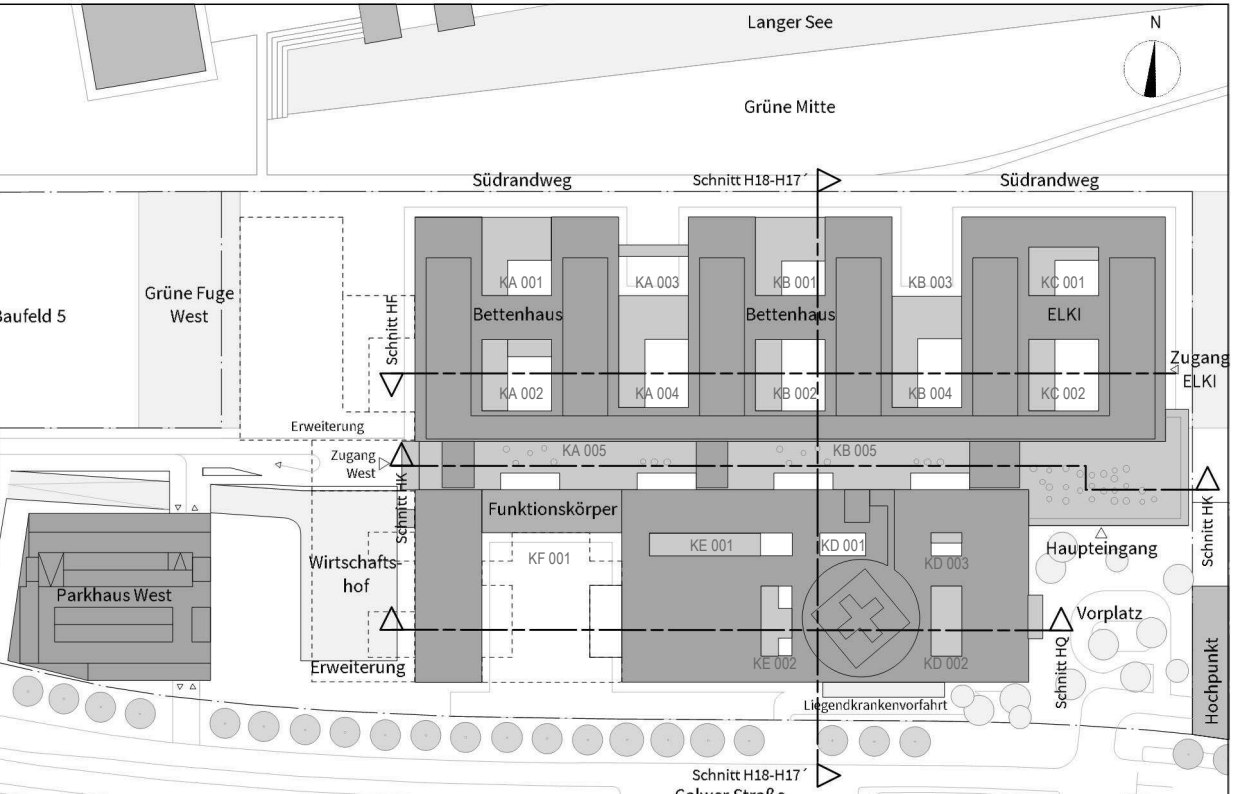
Datum	Ges.	Änderungen		
15.04.2008	HDRbha	Aktualisierung Plattendat. Ergänzung Markierung Fernantriebe über Brüstungskanten		
21.02.2008	HDRbha	Differenzierung Nassputz, Trockenputz, Änderungen siehe Vollreifebestimmung		
02.05.2004	HDRbha	Legende ergänzt um Zählreihenfolge		
28.02.2004	HDRbha	Aktualisierung Plattendat.		
5.4. Sommer SE				
die Werkzeuge und Entwickler/Gesamte für die FG				
Hochleistungs-Planungs-gesellschaft mbH				
Original-Landchaftszeichnungen				
Planung & Drawing Ingenieurbüro GmbH				
INGENIEURBÜRO WALTER + PARTNER GbR				
bziB Deutschland GmbH				
			DSBHA-HGB-MMA-HL	Closed 13.04.2006
			ML-UHG-HGB-MMA-EU	Closed 03.04.2006
			HTFSG-HGB-MMA-HT	Closed 04.04.2006
			FGU-HGB-MMA-EU	Closed 02.02.2021
			ATG-HGB-MMA-ELI	Closed 13.04.2006
			BRP-HGB-MMA-ELI	Closed 01.11.2004
			ATG-HGB-MMA-AU	Closed 03.05.2023
			ATG-HGB-MMA-RP-AU	Closed 27.02.2006

hAA-HGB-CG-e2-700-AF-5-04

Fensterleibungen 2.OG

INDEX	INDEX DATE
04	15.04.2026

Neubau Flugfeldklinikum Böblingen



die Höherkoten beziehen sich auf $\pm 0,00 = 421,58$ ue N

ikverbund Südwest gGmbH
Leinhardt-Straße 29 | 71034 Böblingen
Telefon: 07141 200-100
E-Mail: info@ikboeblingen-stellendirektion.de
Web: www.ikboeblingen-stellendirektion.de
R | h4a
Amazonstr. 43 | 40210 Düsseldorf | fk@h4a-architekten.de | fk.boeblingen@stellendirektion-architektur.de

R | h4a
 ermannstr. 43 | 40210 Düsseldorf | fk@h4a-architekten.de | fk.boebllingen@telluride-architektur.de

Bestandteile 2. OG

Steuerbefreiungen z.B.

№	Адрес объекта	Описание	Итого объектов
---	---------------	----------	----------------

3.01	Leistungsphase 5	AM003	10.04.2009
		Geprüft	

1:200 JK 94 DIN A0 (1600x841mm)