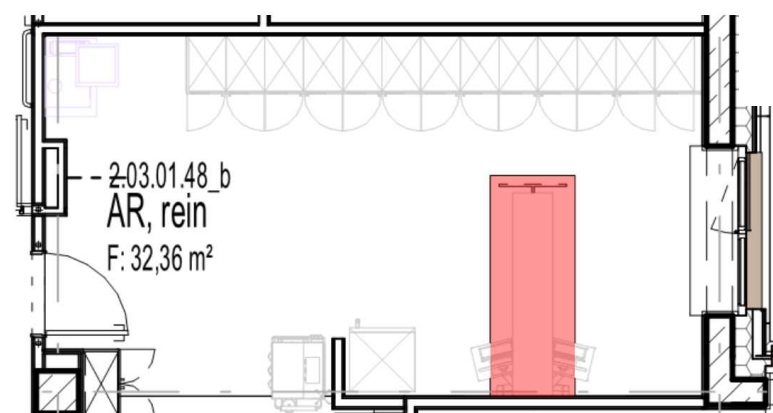


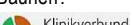

Typ 9 260 x 100 cm



o.M.

## Arbeitstischanlage Typ 9

M. 1 : 10

EINGETRAGENE HOEHENMASZE BEZIEHEN SICH GRUNDSAETZLICH AUF OKFFB!				<div>Bauherr:<div>Klinikverbund Südwest</div><div>Kreiskliniken Böblingen gGmbH Arthur-Gruber-Straße 70   71065 Sindelfingen</div></div>		Baumassnahme: Neubau Flugfeldklinikum Böblingen				
				<div>Architekt:<div>HDR   h4a GmbH Danneckerstraße 37   70182 Stuttgart 053301@emeanf.hdrprojects.com</div></div>		Planinhalt: Arbeitstischanlage Typ 9				
						Projekt-Nr. 0533.01	Plannummer: HhAA-HGB-CD-00-135-AH-5-00		Status: Index:	
						Fachplaner:	Maßstab: 1 : 10	Leistungsphase: LPH 5	Planerstellung: 23.09.2025	Modellupload: 19.09.2025
Index	Datum	gez.	Änderungen							