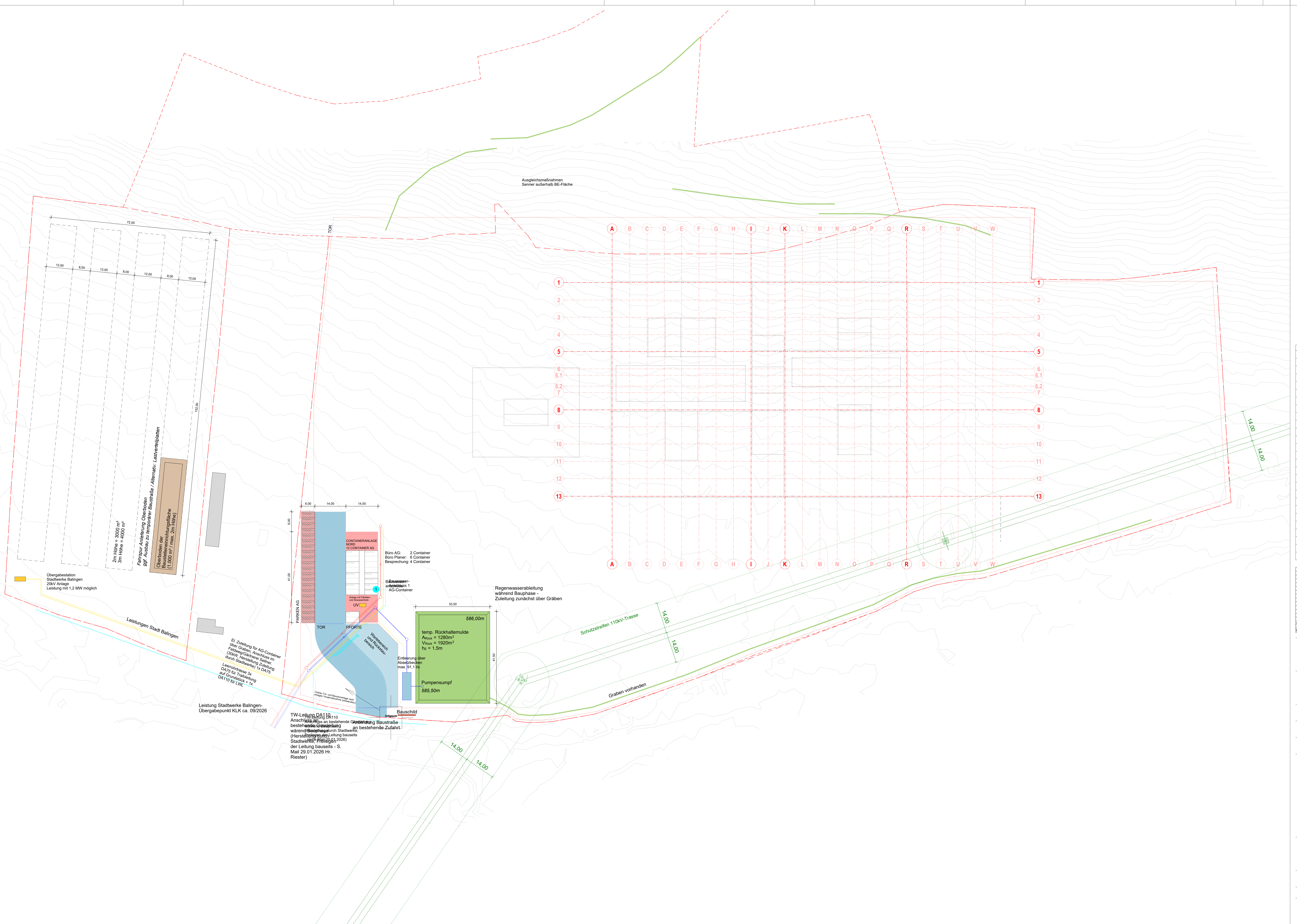


- Bauzaun
- Baustraße
- Entwässerungsschächte
- Baustrom mit mobilem Trafo
- Regenmulde
- Wasserumleitungsmaßnahmen Hang
- Drainage
- Wasserversorgung ohne Löschwasser



LEGENDE	
BEREICH ÖKOLOGISCHE AUSGLEICHMAßNAHMEN	
	BEREICH VORLAUFENDE INFRASTRUKTURMAßNAHMEN: MS, LWL, KABEL, TELEKOM
	BAUSTRASSE ASPHALTIERT
	BAUSTRASSE GESCHOTTERT
	PARKEN GESCHOTTERT
	BE-FLÄCHE GESCHOTTERT
	ERDLAGER
	LOGISTIKFLÄCHE GESCHOTTERT
	MAßNAHMEN WASSERLEITUNG OBERFLÄCHENWASSER
	BAUAUFZÜGE
	MEDIEN z.B. STROM
	MEDIEN z.B. WASSER
	MEDIEN z.B. ABWASSER
	GEBÄUDEKUBATUR
	BAUZAUN INFRASTRUKTUR
	GRUNDSTÜCKSGRENZE
	110KV-TRASSE
	110KV-TRASSE SCHUTZSTREIFEN
	GEPLANTER REGENWASSERKANAL
	GEPLANTER SCHMUTZWASSERKANAL
	GEPLANTE DRAINAGE
	GEPLANTE LÖSCHWASSERLEITUNG
	GEPLANTE TRINKWASSERLEITUNG
	GEPLANTE STROMLEITUNG
	GEPLANTER ÜBERFLURHYDRANT LÖSCHWASSER
	AKTUELLER BEARBEITETBEREICH

[illegible]

BAUHERR
Zollernalbkreis
Tübingen Str. 30
72336 Balingen

PROJEKTNAME
Neubau Zollernalb Klinikum

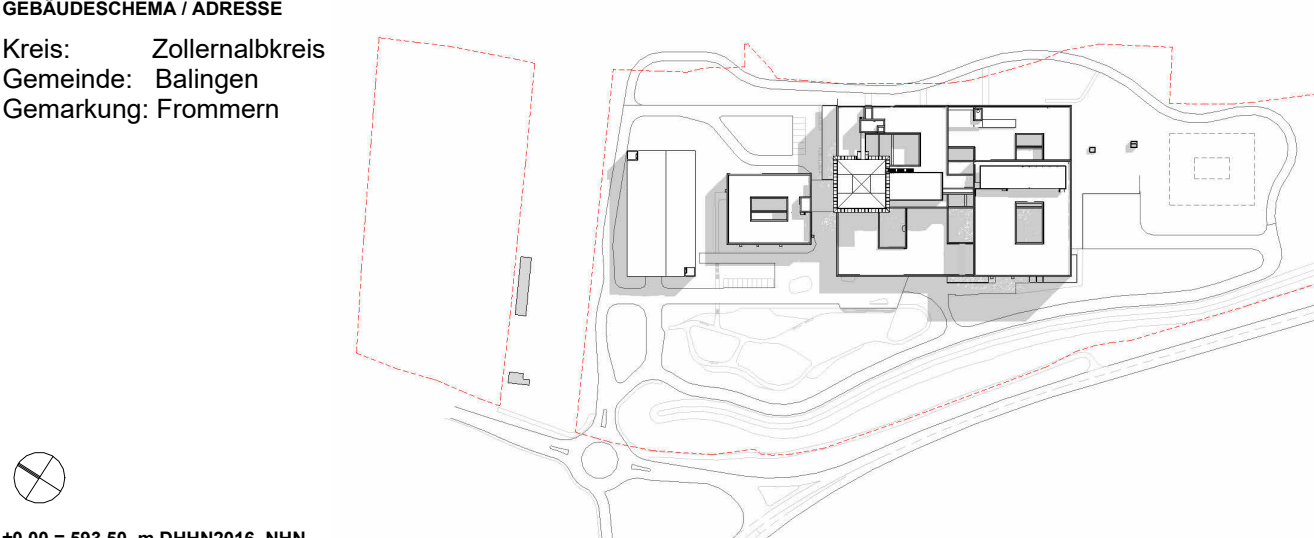

PHASE

LPH 5 - Ausführungsplanung

ENTWURFSVERFASSER		ANTRAGSSTELLER	
Datum:	Unterschrift:	Datum:	Unterschrift:

GERÄUDESCHEMA / ADDRESSSE

Kreis: Zollernalbkreis
Gemeinde: Balingen
Gemarkung: Frommern



PLANERSTELLER
Nickl Architekten Deutschland GmbH
Lindberghstrasse 19
80939 München
<https://www.nickl-partner.com/>

TELEFON: 069 / 360514 - 0 FAX: 069 / 360514 - 60

PLANCODIERUNG
NBZOKLI_KLK_UE_ARO_5_XX_LP_0062_a_VA

PROJEKTNUMMER	PLANAUSGABEDATUM	STATUS	MASSTAB
2023.04.0	02.03.2026	LPH 5	1:500

PLANBEZEICHNUNG	NICKL PLANNUMMER
Baustelleneinrichtung - Phase 2	0062

Vorabmaßnahmen	0062
----------------	------

0062