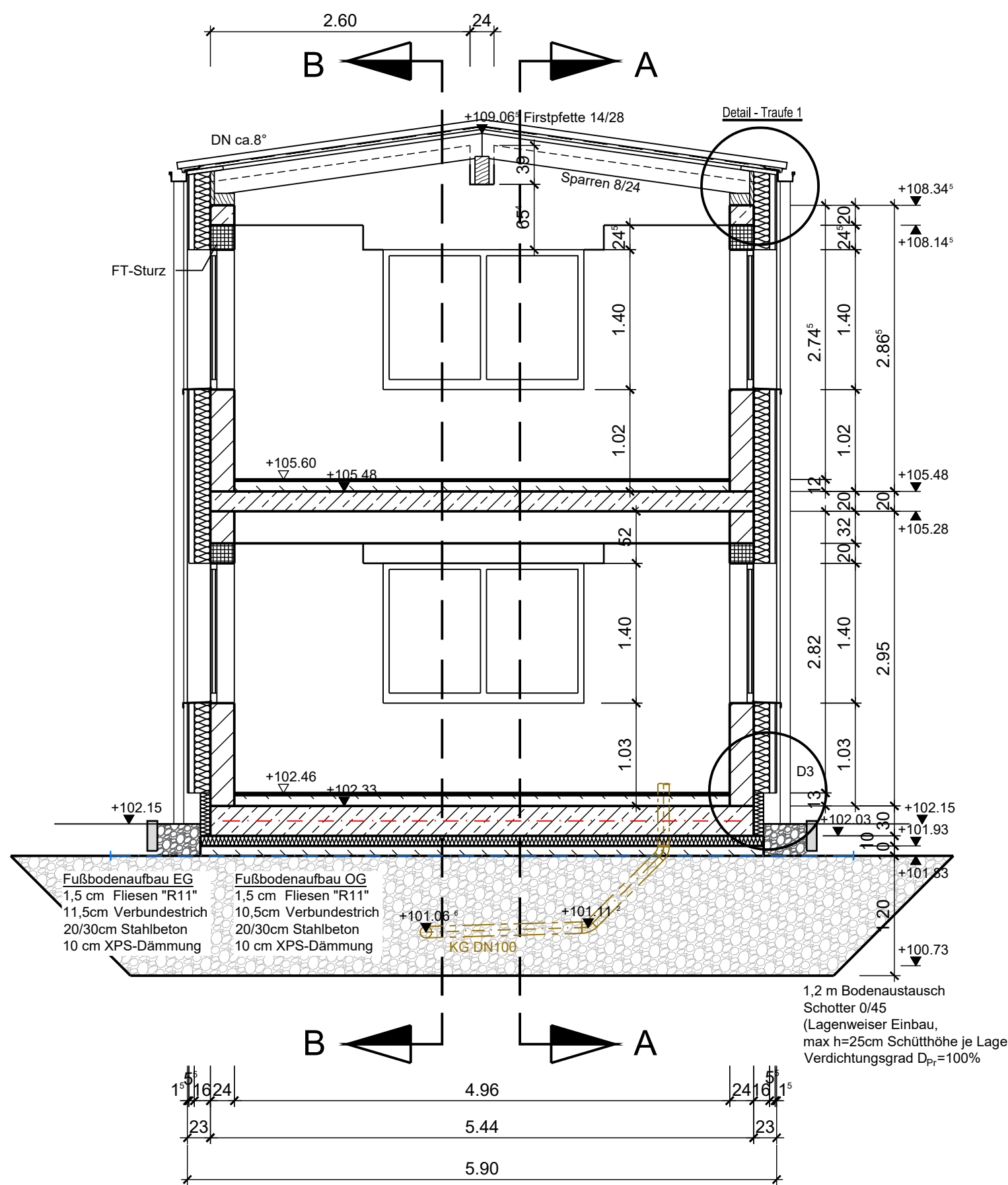
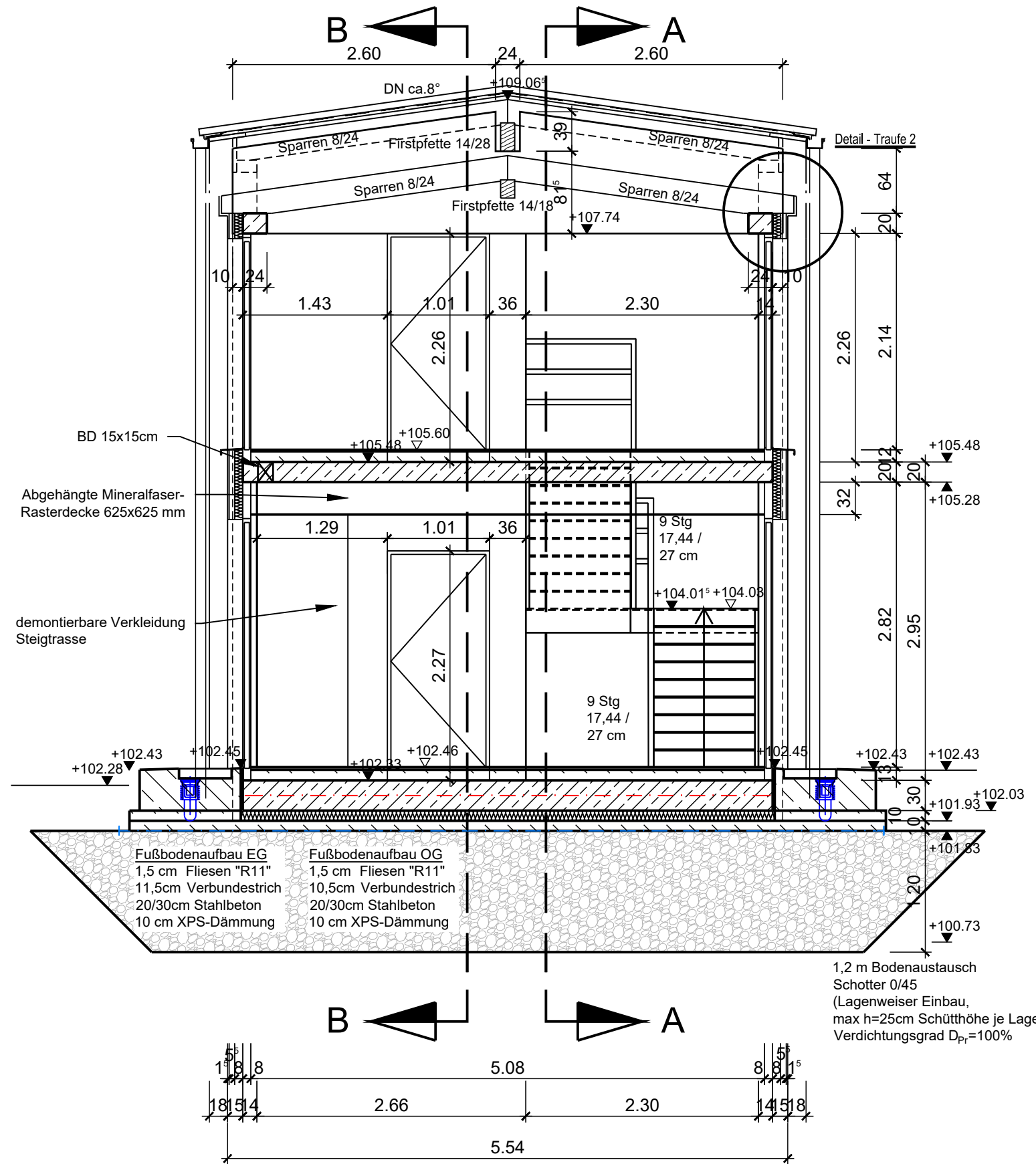


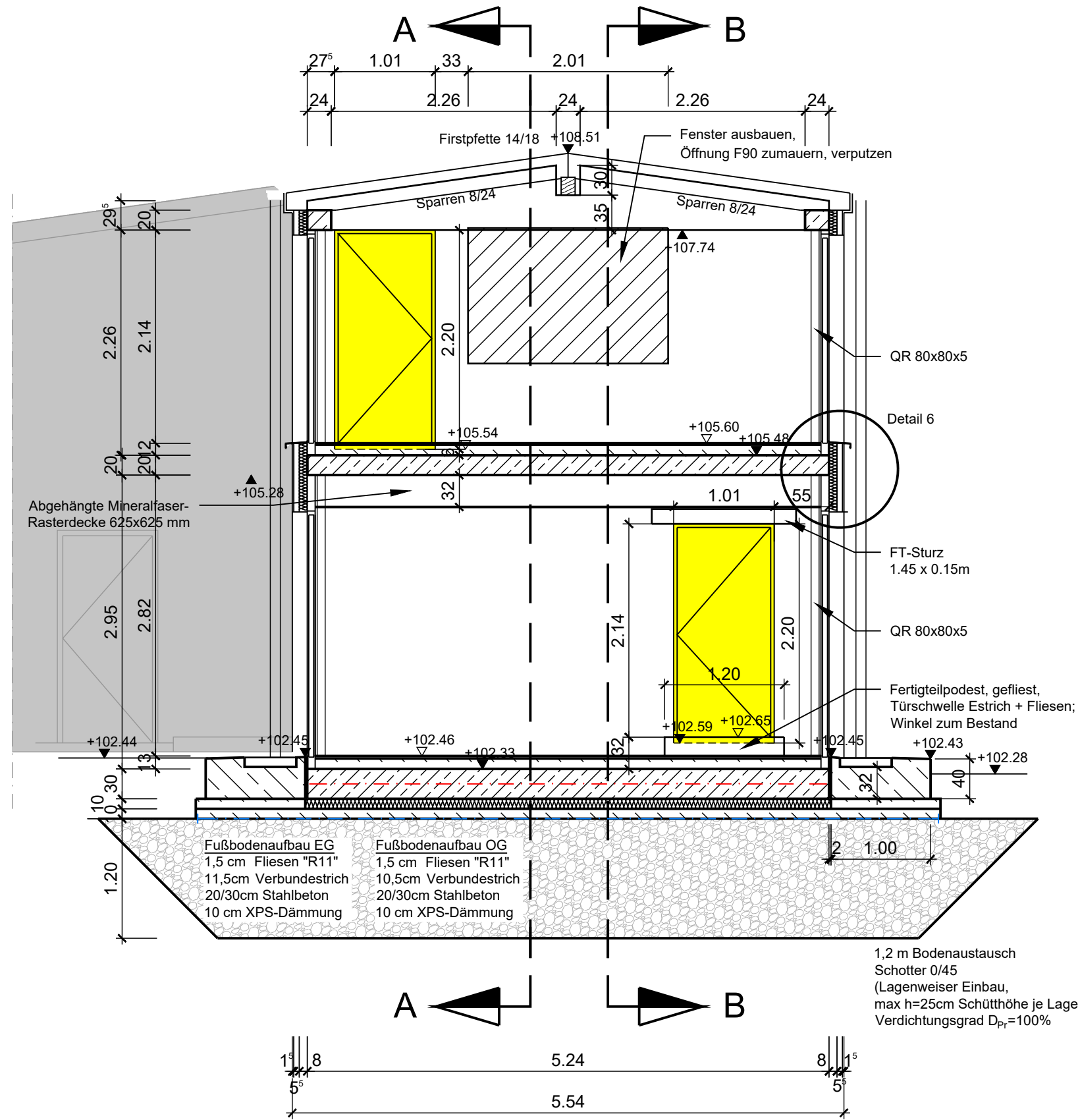
Schnitt C-C



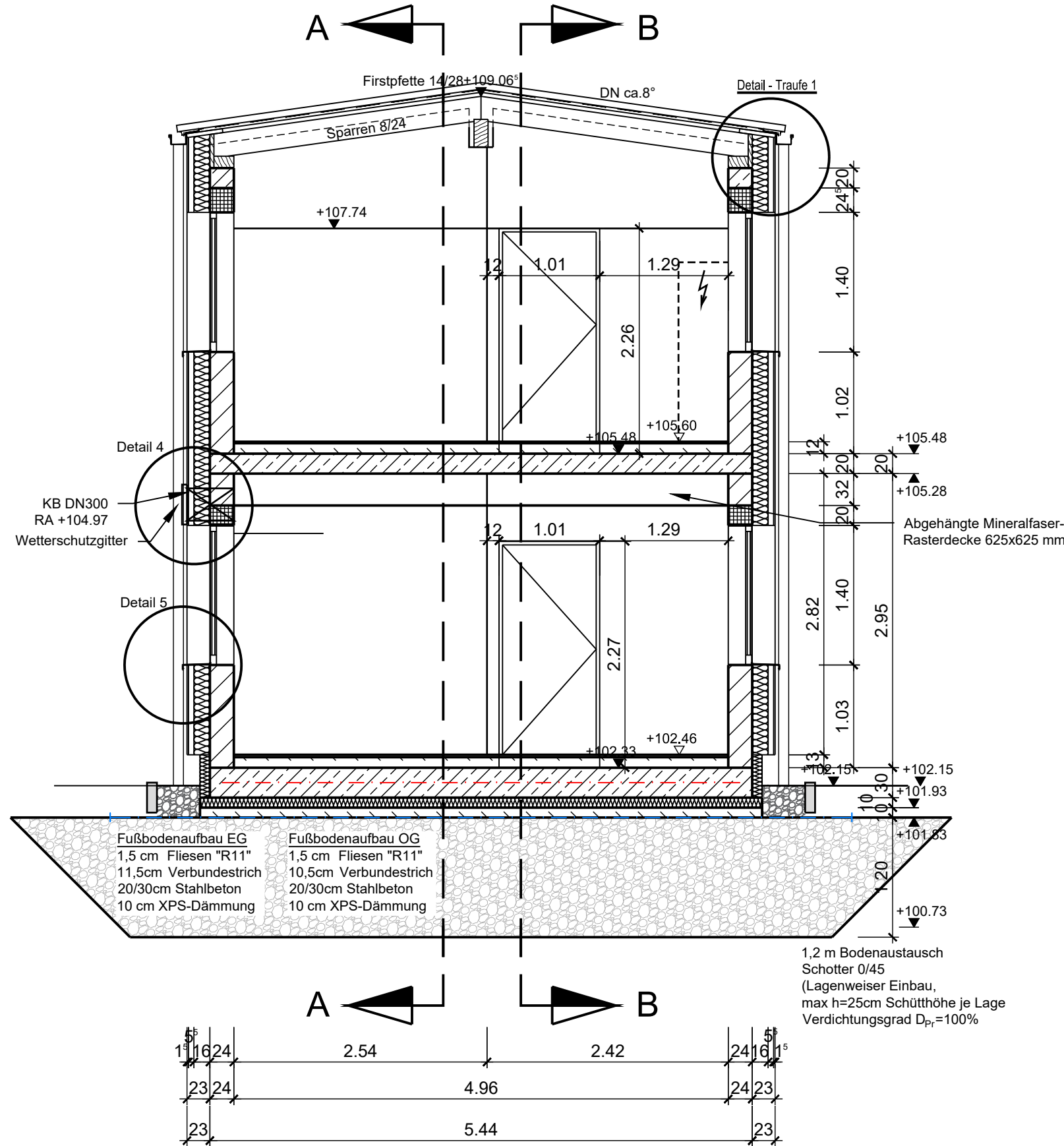
Schnitt D-D



Schnitt E-E



Schnitt F-F



Legende Blitzschutz und Erdung:

- 1 Anschluss mit Erdungsfestpunkt für Funktionspotenzialausgleich mit Gewinde M12 Anschluss 30 cm unter Oberkante
- 2 Anschluss mit Erdungsfestpunkt für Funktionspotenzialausgleich mit Gewinde M12 Anschluss 30 cm über RFB
- 3 Anschluss mit Erdungsfestpunkt für Funktionspotenzialausgleich mit Gewinde M12
- 4 Anschluss mit Bandstahl oder Rundstahl für Blitzschutz RD10 V4A +1,2m OKG
- 5 Anschluss mit Bandstahl oder Rundstahl für Erdung Stahlsstütze RD10 V4A +1,2m OKG
- Verbinde an Fundamentender/Ringerder sind aus dauerhaft korrosionsbeständigen Materialien auszuführen.
- Ringerder:
 - Rundstahl mit min. 10 mm Durchmesser oder
 - Bandstahl mit min. 30 mm x 3,5 mm Edelstahl 1.4571 als geschlossener Ring einlegen.
- Fundamentender/Funktionspotenzialausgleichsleiter:
 - Rundmaterial mit min. 10 mm Durchmesser oder
 - Bandmaterial mit min. 30 mm x 3,5 mm nichtrostendem Stahl 1.4571 als geschlossener Ring hochkant einlegen und alle 2 m mit der Bewehrung verbinden.

Bemerkung:
Sämtliche Maße sind Fertigmaße und sind vom Unternehmer zu prüfen. Für die Stärke der Bauteile ist die statische Berechnung maßgebend. Alle vom Wasser benetzten Ecken und Kanten sind ab- bzw. auszurunden. Oberkanten von Wänden sind durch Einlegen von Dreikantleisten zu brechen.

LEGENDE

- Mauerwerk
- Stahlbeton
- Betonfertigteile
- unbewehrter Beton
- Bestand
- Planung
- Abbruch
- Abluft / Entlüftung
- Zuluft / Belüftung
- Faul- / Dickschlamm
- Heizschlamm
- Primärschlamm
- Überschussschlamm
- Faulgas
- Zentrat
- Kondensat
- Kühlwasser
- Trinkwasser kalt
- Trinkwasser warm
- Trübwasser
- Rücklauf Heizung
- Vorlauf Heizung

NUR ZU KALKULATIONSZWECKEN

Objekt		
Gemeinde Eggenstein-Leopoldshafen		
Bauherr		
Gemeinde Eggenstein-Leopoldshafen Friedrichstraße 32 76344 Eggenstein-Leopoldshafen		
Verfasser		
Projekt		
Erweiterung Klärwerk Gemeinde Eggenstein-Leopoldshafen		
Projektnummer		
917 A		
Planinhalt		
Anbau Betriebsgebäude Schnitte C-C bis F-F		
Leistungsphase		
Ausschreibung Bautechnik		
gefertigt	Datum Mai 2026	Maßstab 1 : 50
geprüft	Freigabe Mai 2026	Plannummer 1917-A-491_c
Schutzvermerk ISO 16018 Weitergabe sowie Vervielfältigung dieser Zeichnung, Verwertung und Mitteilung seines Inhalts sind verboten, soweit nicht ausdrücklich gestattet. A1 841 x 594		