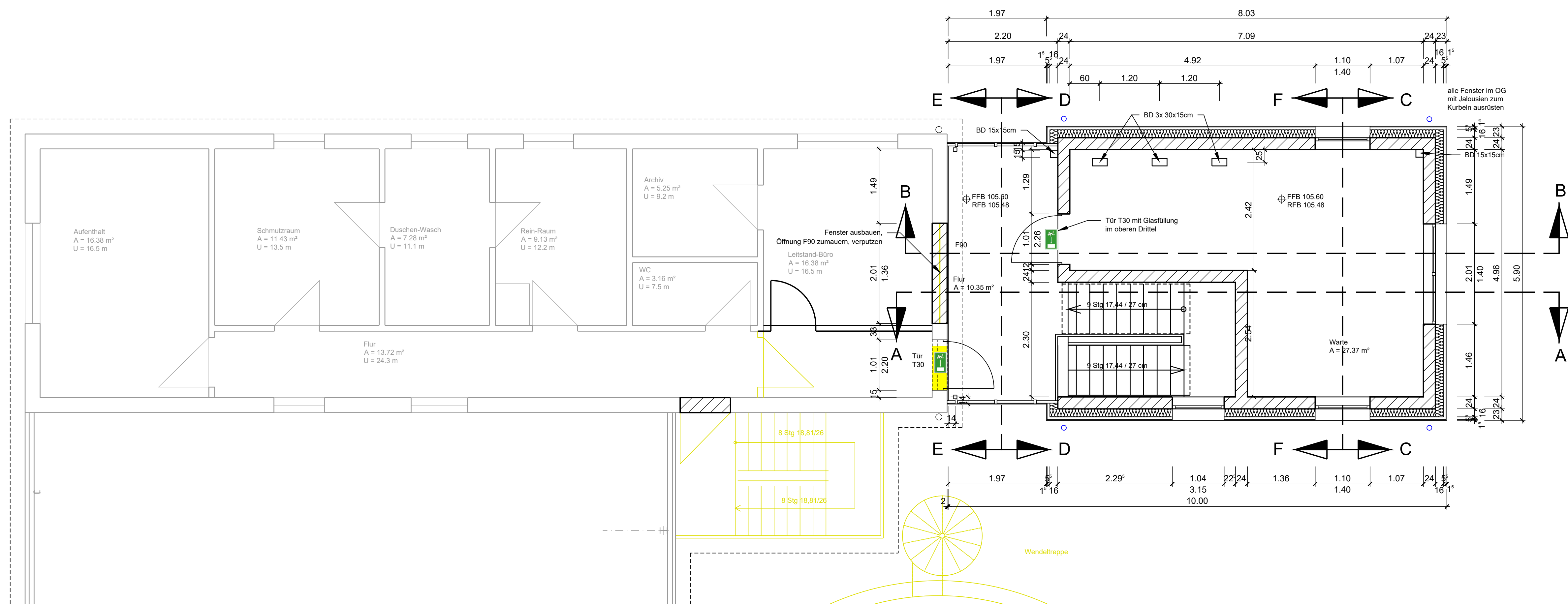
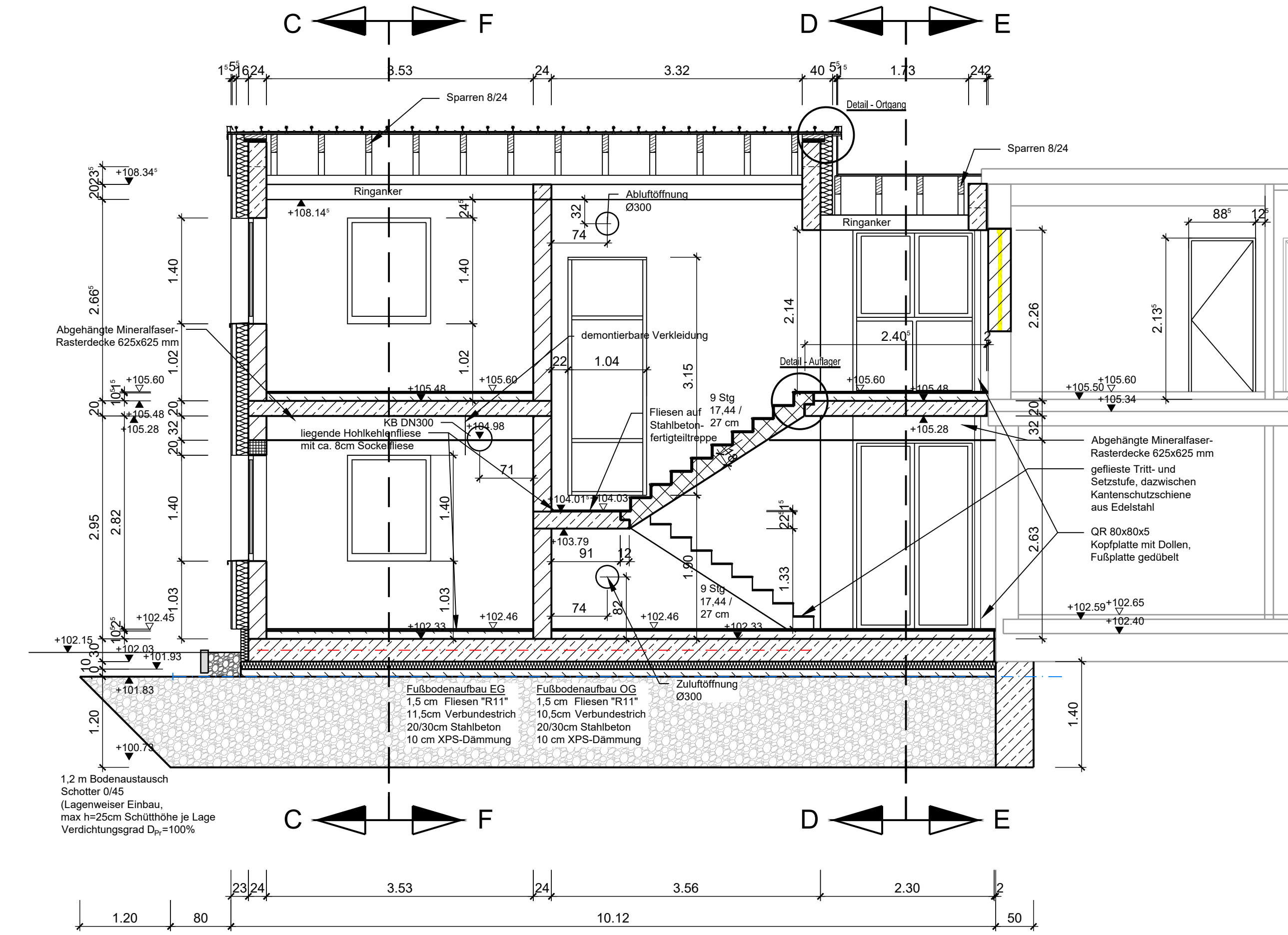


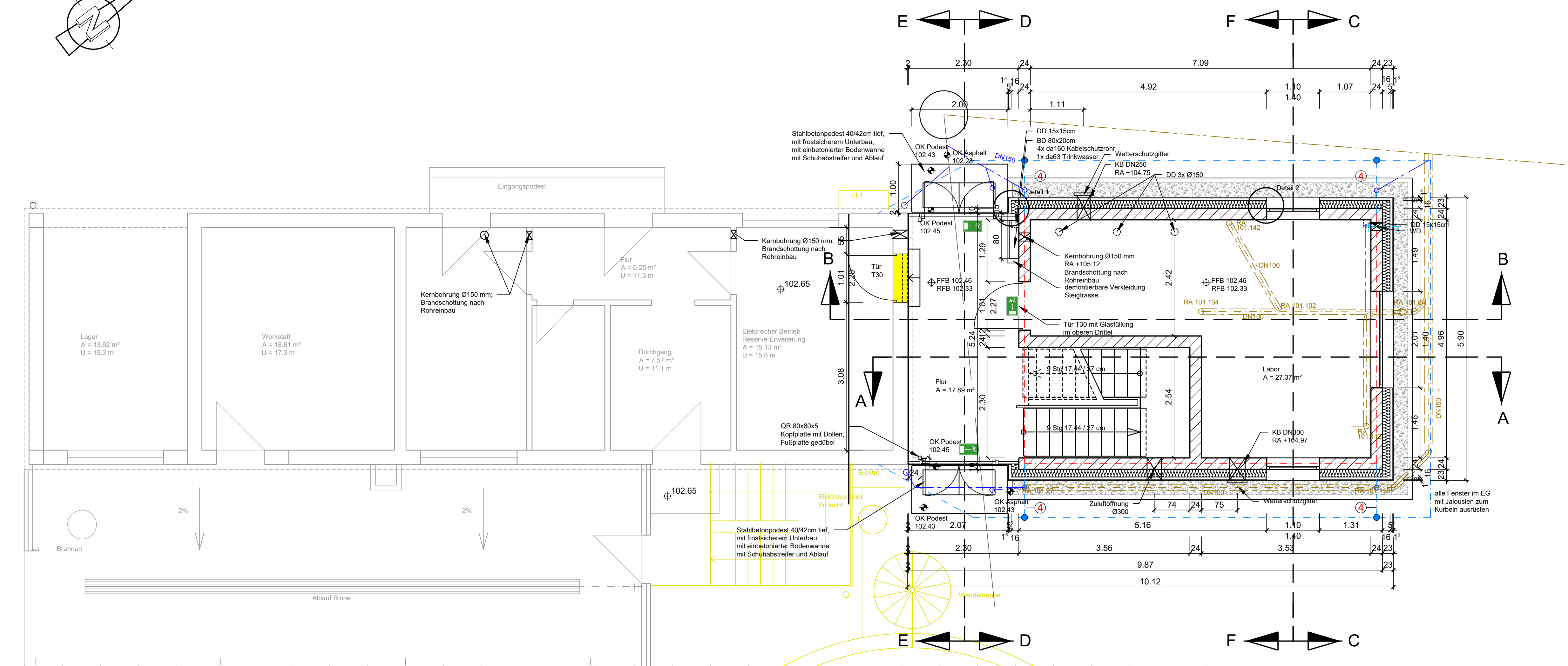
Grundriss OG



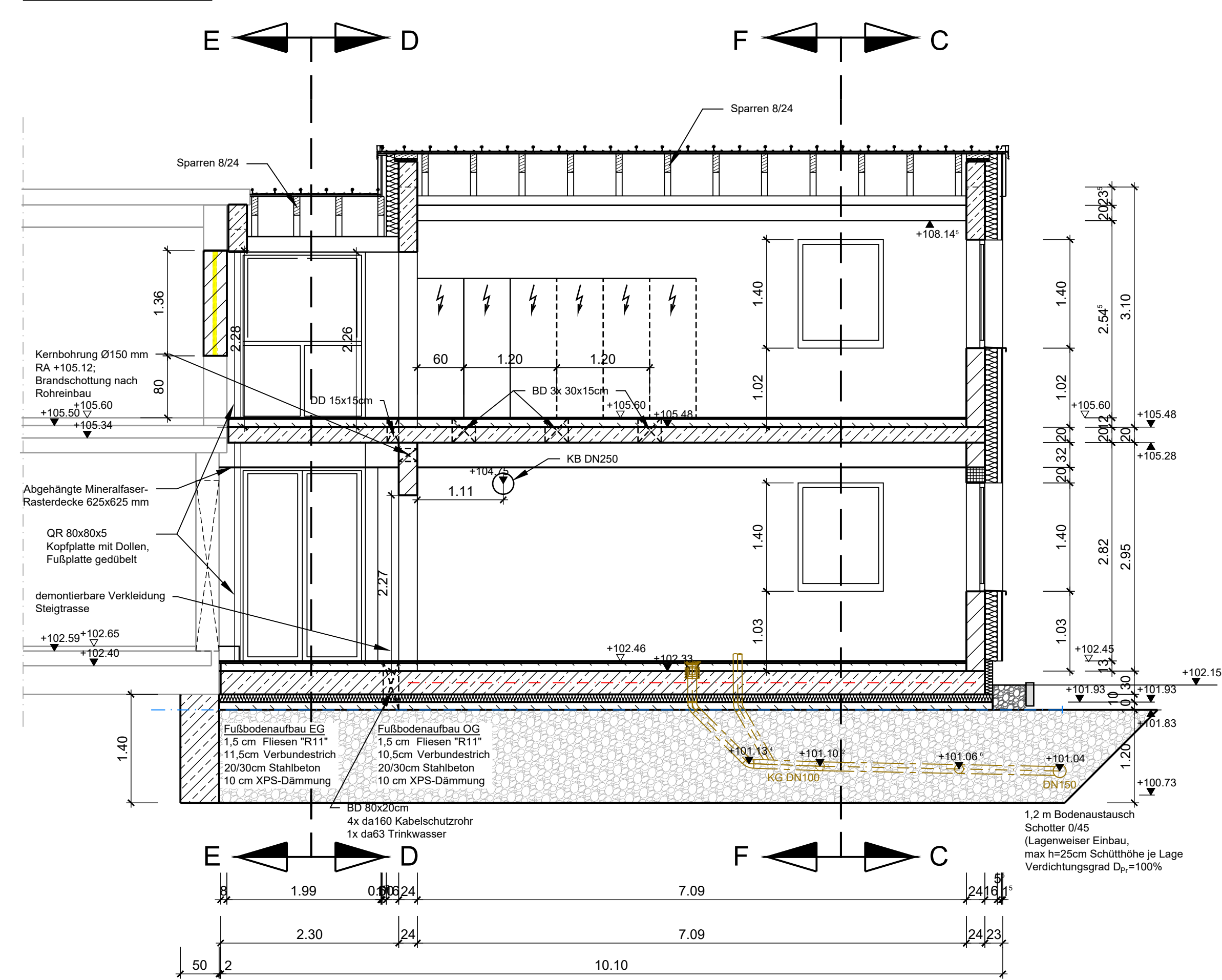
Schnitt A-A



Grundriss EG



Schnitt B-B



LEGENDE

- Mauerwerk
- Stahlbeton
- Betonfertigteile
- unbewehrter Beton
- Bestand
- Planung
- Abbruch

- Abluft / Entlüftung
- Zuluft / Belüftung
- Faul- / Dickschlamm
- Heizschlamm
- Primärschlamm
- Überschussschlamm
- Faulgas
- Zentrat
- Kondensat
- Kühlwasser
- Trinkwasser kalt
- Trinkwasser warm
- Trübwasser
- Rücklauf Heizung
- Vorlauf Heizung

Legende Blitzschutz und Erdung:

- 1 Anschluss mit Erdungsfestpunkt für Funkpotenzialschutz mit Gewinde M12 Anschluss 30 cm unter Oberkante
- 2 Anschluss mit Erdungsfestpunkt für Funkpotenzialschutz mit Gewinde M12 Anschluss 30 cm über RFB
- 3 Anschluss mit Erdungsfestpunkt für Funkpotenzialschutz mit Gewinde M12
- 4 Anschluss mit Bandstahl oder Rundstahl für Blitzschutz RD10 VAA +1,2m ÖKG
- 5 Anschluss mit Bandstahl oder Rundstahl für Erdung Stahlstütze RD10 VAA +1,2m ÖKG
- 6 Verbinder an Fundamentanker/Ringanker sind aus dauerhaft korrosionsbeständigen Materialien auszuführen
- 7 Ringanker - Bandstahl mit min. 10 mm Durchmesser oder - Bandstahl mit min. 30 mm x 3,5 mm Edelstahl 1.4571 als geschlossener Ring einlagern
- 8 Fundamentanker/Funktpotenzialschutzgleitstreifen - Rundmaterial mit min. 10 mm Durchmesser oder - Bandmaterial mit min. 30 mm x 3,5 mm nichtrostendem Stahl 1.4571 als geschlossener Ring hochkant einlegen und alle 2 m mit der Bewehrung verbinden

Bemerkung:

Sämtliche Maße sind Fertigmaße und sind vom Unternehmer zu prüfen. Für die Stärke der Bauteile ist die statische Berechnung maßgebend. Alle vom Wasser benetzten Ecken und Kanten sind ab- bzw. auszurunden. Oberkanten von Wänden sind durch Einlegen von Dreikantenleisten zu brechen.

NUR ZU KALKULATIONSZWECKEN

| | | | |
|---|---|----------------|-----------------------------|
| Objekt | Gemeinde Eggenstein-Leopoldshafen | | |
| Bauherr | Gemeinde Eggenstein-Leopoldshafen Friedrichstraße 32 76344 Eggenstein-Leopoldshafen | | |
| Verfasser | | | |
| Projekt | Erweiterung Klärwerk Gemeinde Eggenstein-Leopoldshafen | Projektnummer | 917 A |
| Planinhalt | Anbau Betriebsgebäude Grundrisse und Schnitt A-A und B-B | Leistungsphase | Ausschreibung Bautechnik |
| gefertigt | Mai 2026 | Datum | 1 : 50 |
| geprüft | Freigabe Mai 2026 | Plannummer | 1917-A-490_c |
| Schutzmerkmal ISO 15926 Weitergabe sowie Vervielfältigung dieser Zeichnung, Verwertung und Mitteilung seines Inhalts sind verboten, soweit nicht ausdrücklich gestattet. AU 1180 4.61 | | | |