



Kanalart Nutzung

DN 200 315 316 Mischwasserkanal

DN 250 315 316 Regenwasserkanal

DN 200 315 316 Schmutzwasser

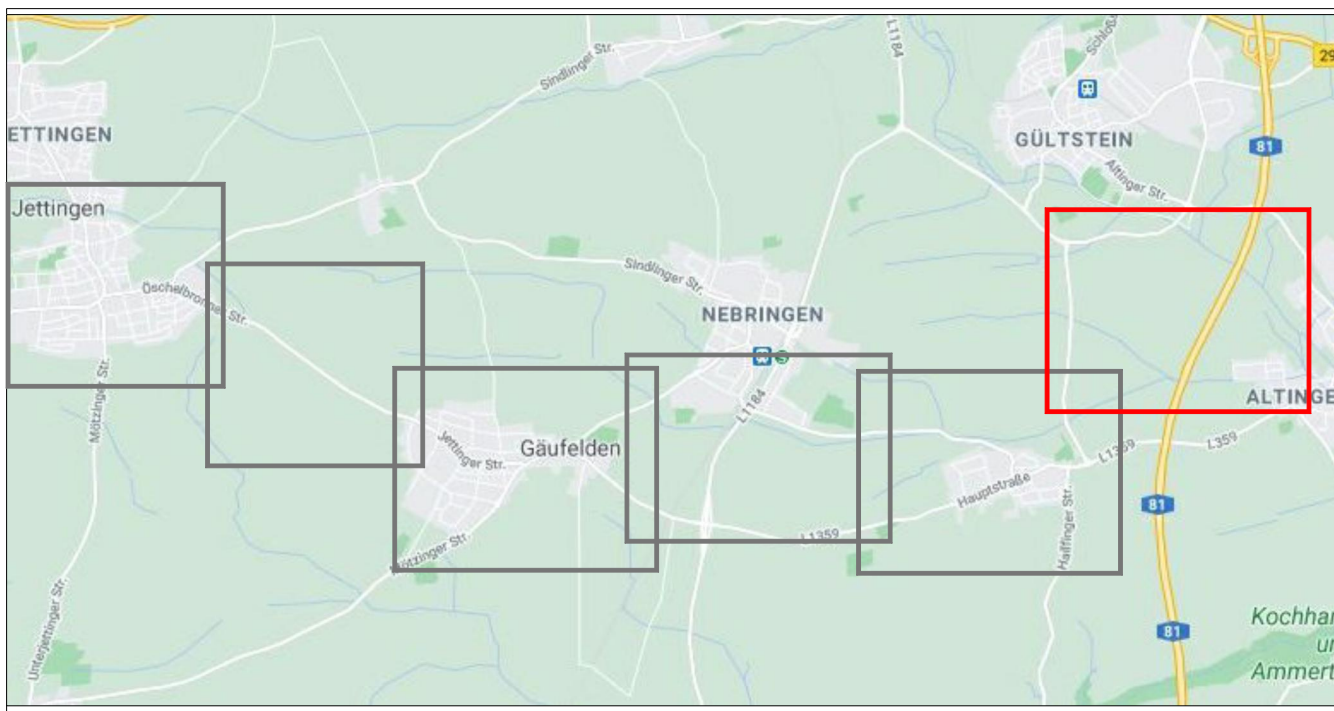
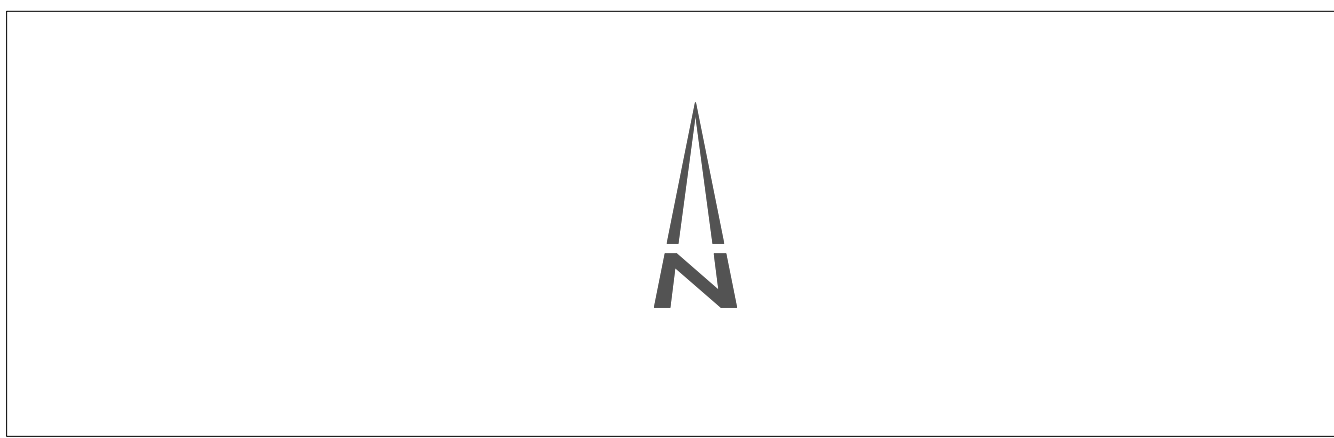
DN 250 315 316 Fließgewässer

DN 250 315 316

Reinigung und optische Inspektion

Schacht Haltung

Zulageposition Zugänglichkeit Reinigung und TV-Inspektion in diesem Bereich für Schächte und Haltungen



d			
c			
b			
a			
Index	Datum	Bearbeiter	Änderung

MAYER
INGENIEURE
GEMEINSAM VORAUSDEKEN

SANIERUNG IM KOMMUNALEN TIEF- UND STRASSENBAU
mayer ingenieure GmbH, Gailtbergstraße 11, 71032 Böblingen, Tel.: 07031 / 216214 - 0, Fax: 07031 / 216214 - 40
Mail: info@mayer-ingenieure.de, www.mayer-ingenieure.de

Auftraggeber:
Zweckverband Abwasserreinigung Oberes Gäu

Projektname: Kanalinspektion 2026 EKVO ZV Oberes Gäu Reinigung/optische Inspektion Haltungen und Schächte Gewerk: Kanalisation Planart: Übersichtslageplan 6 - Zweckverbandssammler Oberes Gäu von Taiflingen bis Kläranlage Planstand: Ausführungsplanung	Erstellt: Böblingen, 16.04.2026 Bearbeiter: Kiesel/Skarke Maßstab: 1: 2500 Plannummer: 05_513-02_A5112_U-LP6
--	---