



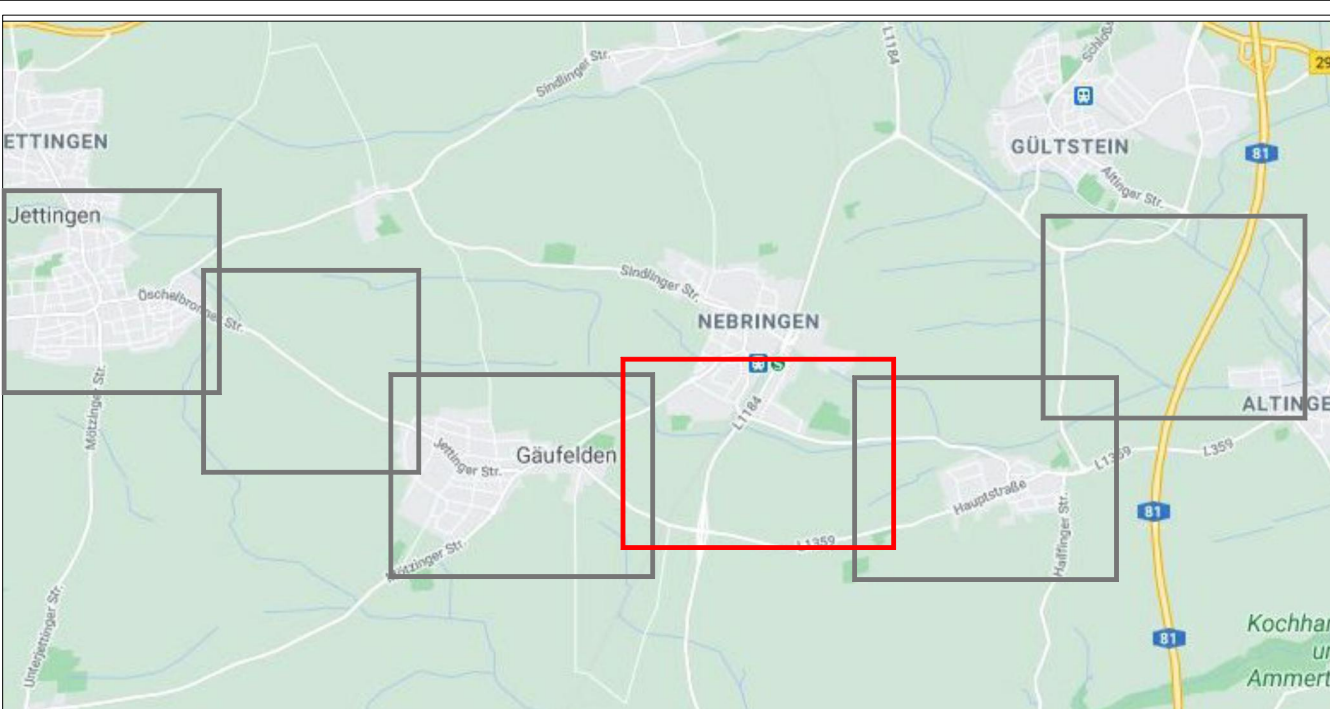
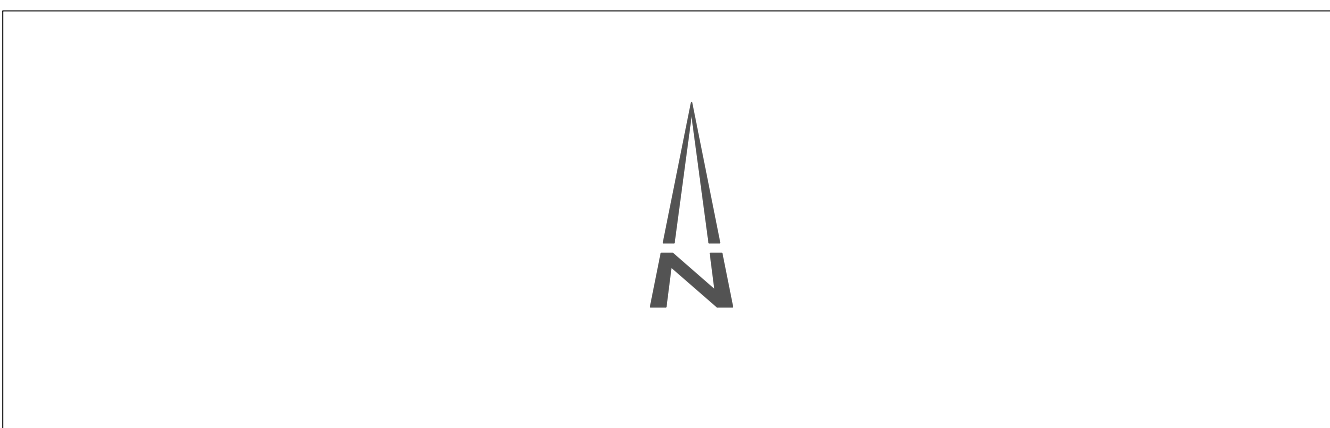
Kanalart Nutzung

- Mischwasserkanal
- Regenwasserkanal
- Schmutzwasser
- Fließgewässer

Reinigung und optische Inspektion

Schacht Haltung

Zulageposition Zugänglichkeit Reinigung und TV-Inspektion in diesem Bereich für Schächte und Haltungen



d			
e			
f			
g			
Index	Datum	Bearbeiter	Änderung

MAYER
INGENIEURE

GENEIGENAM VORANSCHAUEN

SANIERUNG IM KOMMUNALEN TIEF- UND STRASSENBAU

mayer ingenieur GmbH, Göggenbergstraße 141, 71032 Böblingen, Tel.: 07031 / 216214 - 0, Fax: 07031 / 216214 - 40
Mail: info@mayer-ingenieur.de, www.mayer-ingenieur.de

Auftraggeber:
Zweckverband Abwasserreinigung Oberes Gäu

Projektname:
Kanalinspektion 2026 EKVO
ZV Oberes Gäu
Reinigung/optische Inspektion Haltungen und Schächte
Gewerk:
Kanalisation

Planart:
Übersichtslageplan 4 - Zweckverbandssammler
Oberes Gäu zwischen Öschelbronn nach Tailfingen
Planstand:
Ausführungsplanung

Erstellt:
Böblingen, 16.04.2026

Bearbeiter:
Kiesel/Scarke

Maßstab:
1: 2500

Plannummer:
05_513-02_A5110_Ü-LP4