



Kanalart Nutzung

DN 200

315

316

Mischwasserkanal

DN 250

315

316

Regenwasserkanal

DN 200

315

316

Schmutzwasser

DN 250

315

316

Fließgewässer

DN 250

315

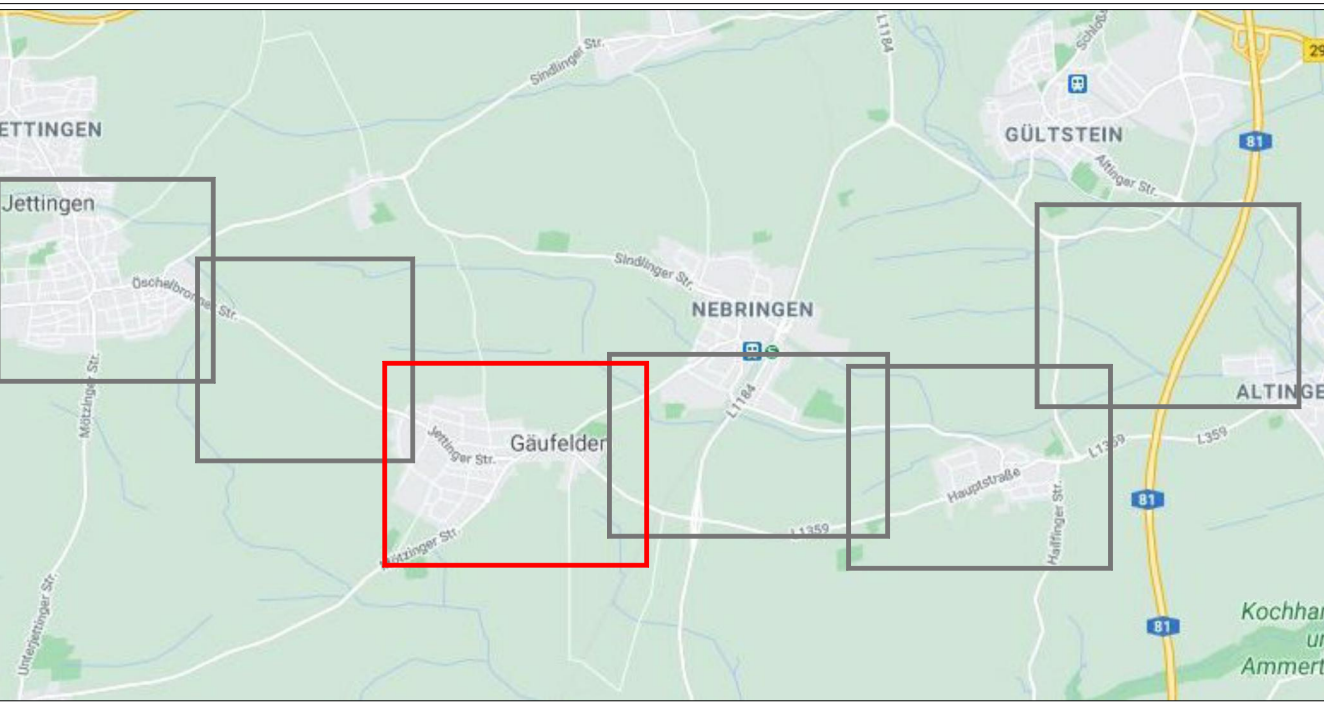
316

Reinigung und optische Inspektion

Schacht

Haltung

Zulageposition Zugänglichkeit Reinigung und TV-Inspektion in diesem Bereich für Schächte und Haltungen



d				
c				
b				
a				
Index	Datum	Bearbeiter		Änderung

MAYER

INGENIEURE

GEWISSAM VORAUSSEHEN

SANIERUNG IM KOMMUNALEN TIEF- UND STRASSENBAU

mayer ingenieure GmbH, Gölgenbergstraße 11, 71632 Böblingen, Tel.: 07031 / 216214 - 0, Fax: 07031 / 216214 - 40

Mail: info@mayer-ingenieure.de, www.mayer-ingenieure.de

Auftraggeber:  
Zweckverband Abwasserreinigung Oberes Gäu

Projektname: Kanalinspektion 2026 EKVO ZV Oberes Gäu Reinigung/optische Inspektion Haltungen und Schächte Gewerk: Kanalisation Planart: Übersichtslageplan 3 - Zweckverbandssammler Oberes Gäu in Öschelbronn Planstand: Ausführungsplanung	Erstellt: Böblingen, 16.04.2026 Bearbeiter: Kiesel/Skarke Maßstab: 1: 2500 Plannummer: 05_513-02_A5109_U-LP3
---	---