



Kanalart Nutzung

315 → DN 250 → 316
Mischwasserkanal

315 → DN 250 → 316
Regenwasserkanal



315 → DN 250 → 316
Schmutzwasser

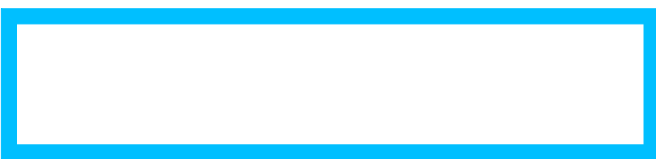
315 → DN 250 → 316
Fließgewässer

315 → DN 250 → 316

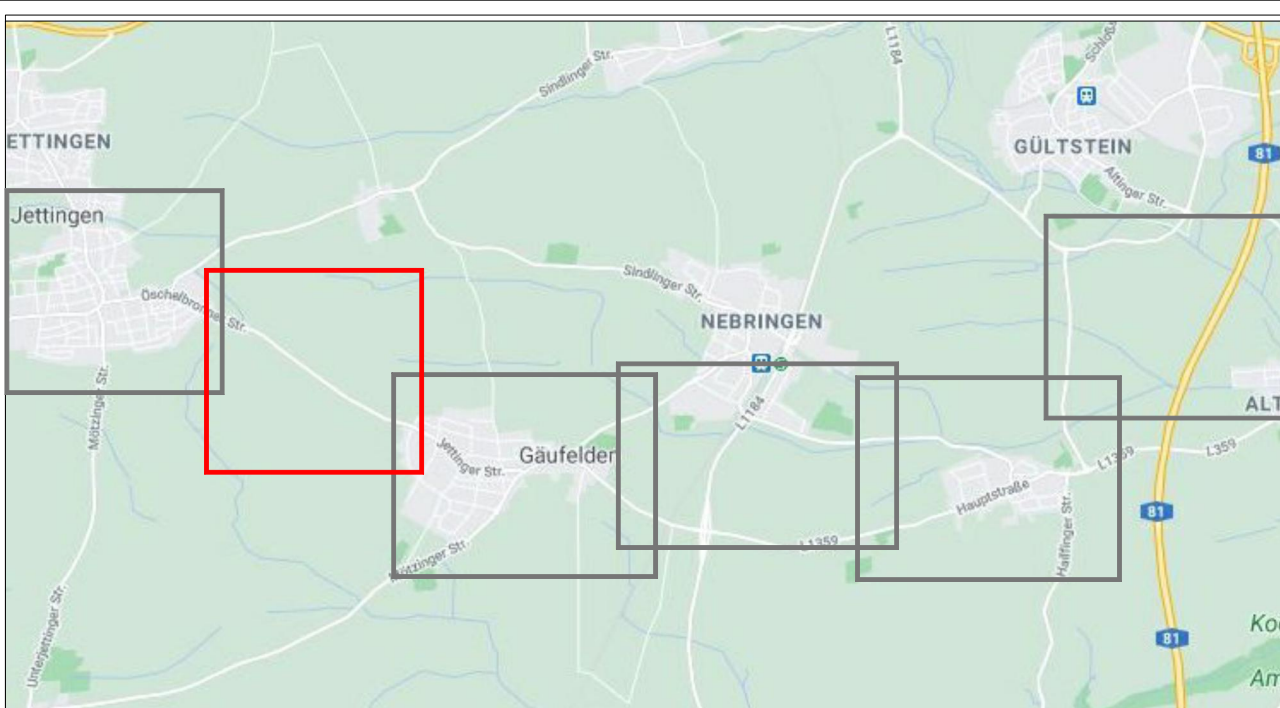
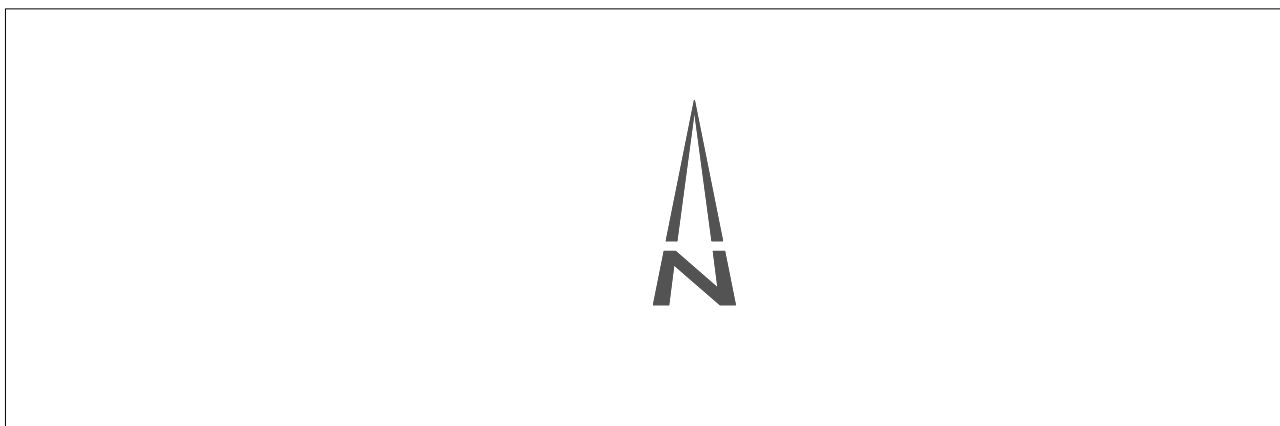
Reinigung und optische Inspektion

Schacht Haltung



Zulageposition Zugänglichkeit Reinigung und TV-Inspektion in diesem Bereich für Schächte und Haltungen



d			
c			
b			
a			
Index	Datum	Bearbeiter	Änderung

MAYER
INGENIEURE
GEMEINSAM VORAUSDENKEN

SANIERUNG IM KOMMUNALEN TIEF- UND STRASSENBAU

mayer Ingenieure GmbH, Galgenbergstraße 1/1, 71032 Böblingen, Tel.: 07031 / 216214 - 0, Fax: 07031 / 216214 - 40
Mail: info@mayer-ingenieure.de, www.mayer-ingenieure.de

Auftraggeber:
Zweckverband Abwasserreinigung Oberes Gäu

Projektname:
Kanalinspektion 2026 EKVO
ZV Oberes Gäu
Reinigung/optische Inspektion Haltungen und Schächte

Gewerk:
Kanalisation

Planart:
Übersichtslageplan 2 - Zwecksverbandssammler
Oberes Gäu von Jettingen bis Öschelbronn
Planstand:
Ausführungsplanung

Erstellt:
Böblingen, 16.04.2026

Bearbeiter:
Kiesel/Skarke

Maßstab:
1: 2500

Plannummer:
05_513-02_A5108_Ü-LP2