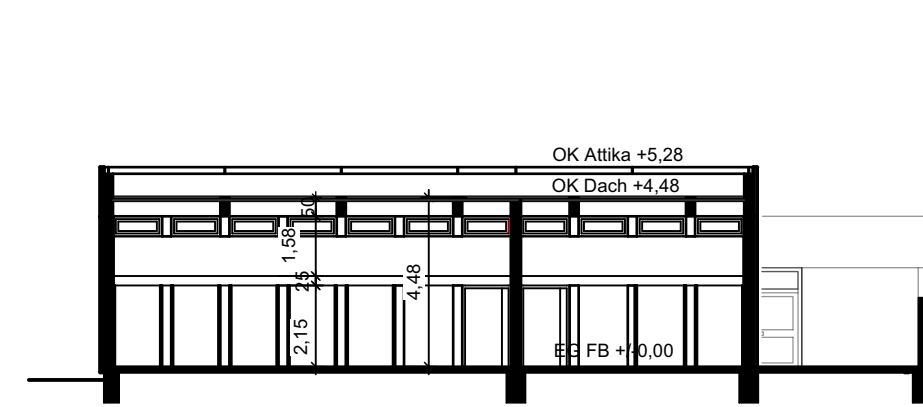
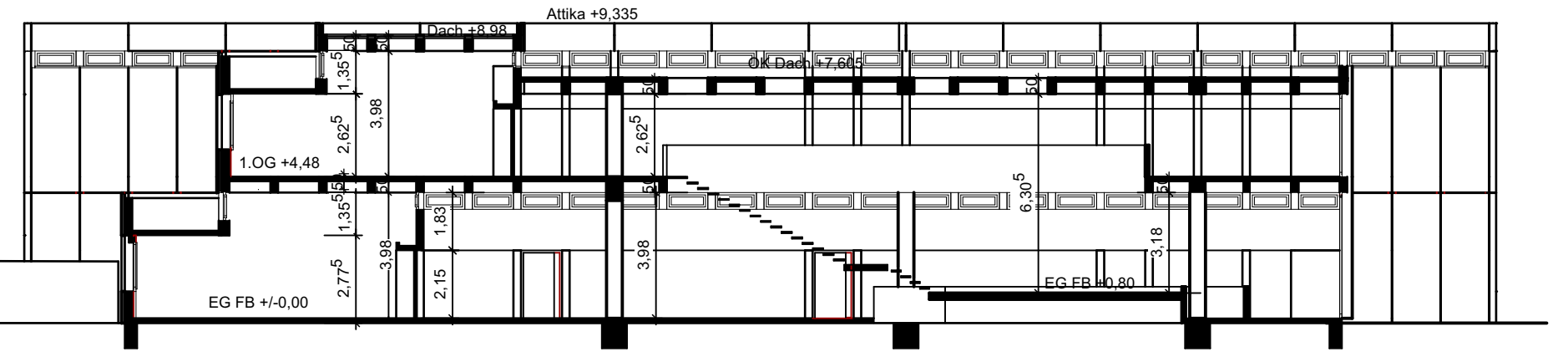


Schnitt A-A

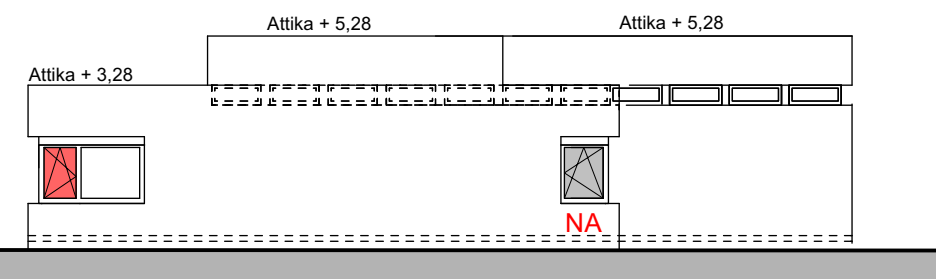


Pavillon

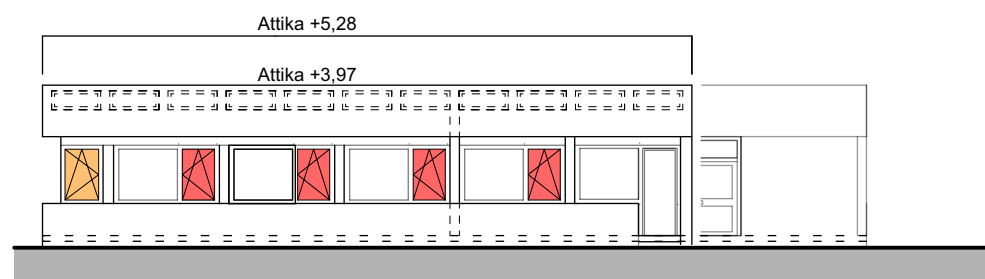


Schnitt B-B

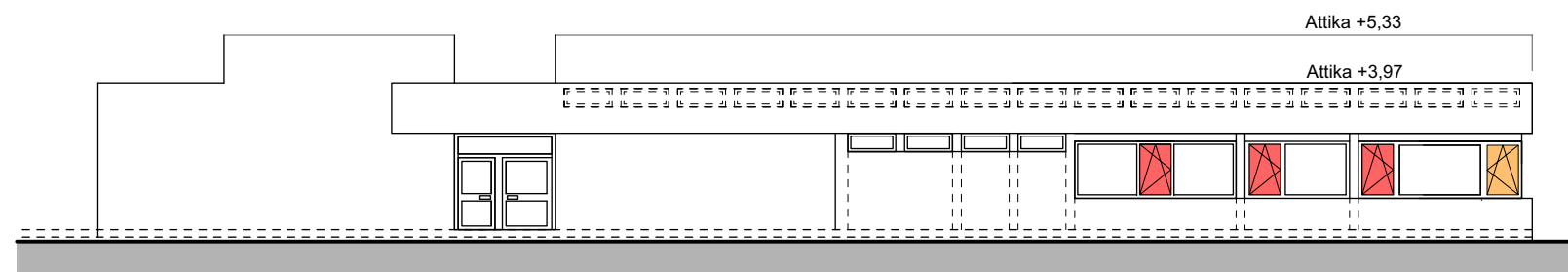
Ansichten Pavillon



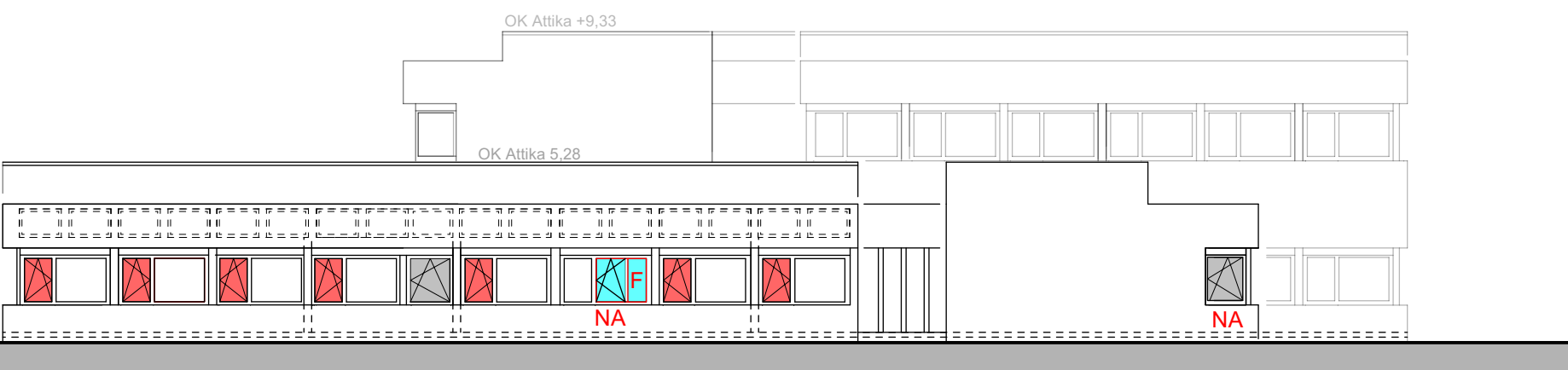
Ansicht von Süden (1)



Ansicht von Norden

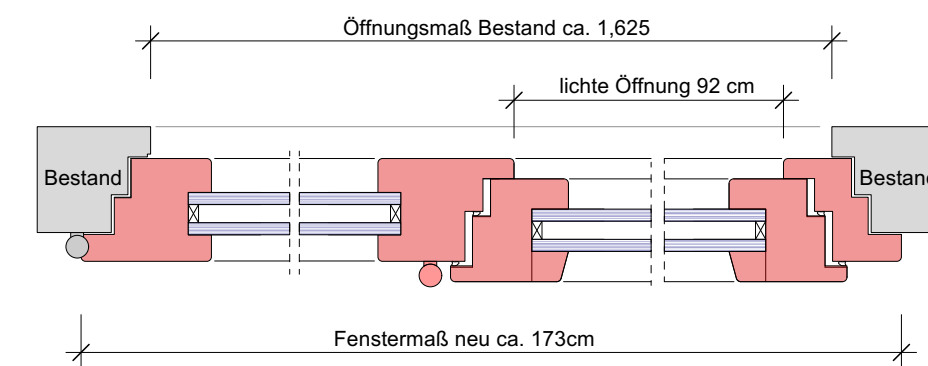


Ansicht von Westen

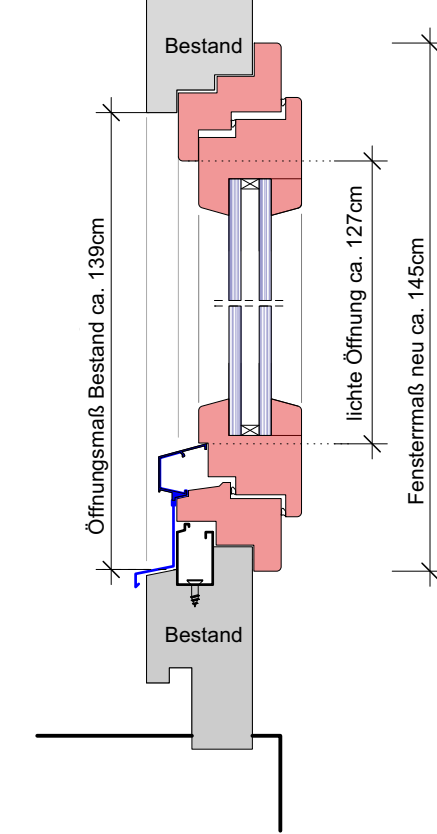


Ansicht von Osten

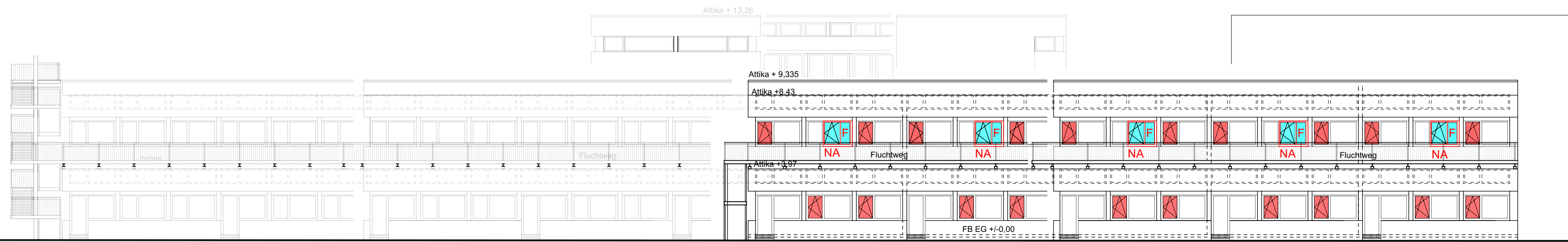
Beispiel: Fenster Typ G M 1:5 Horizontalschnitt



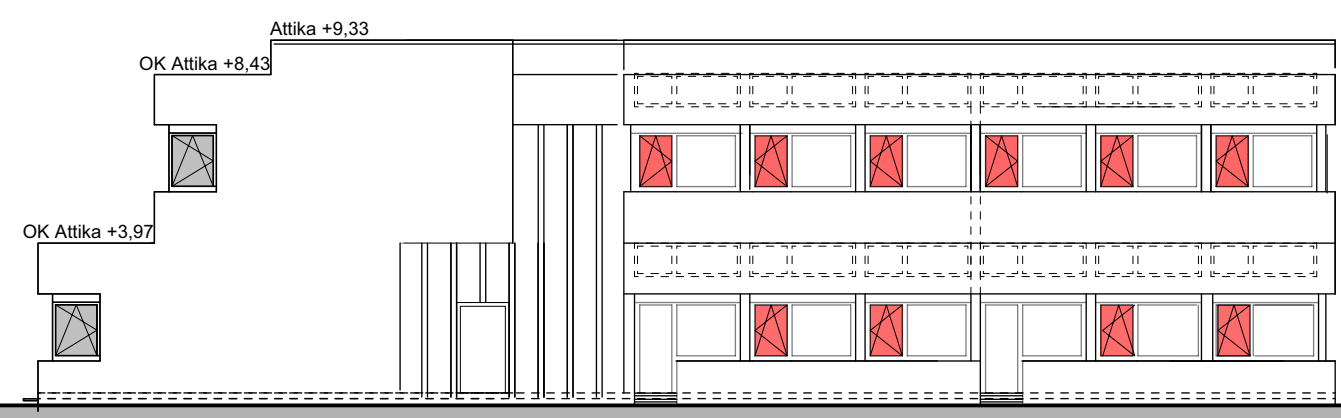
Vertikalschnitt



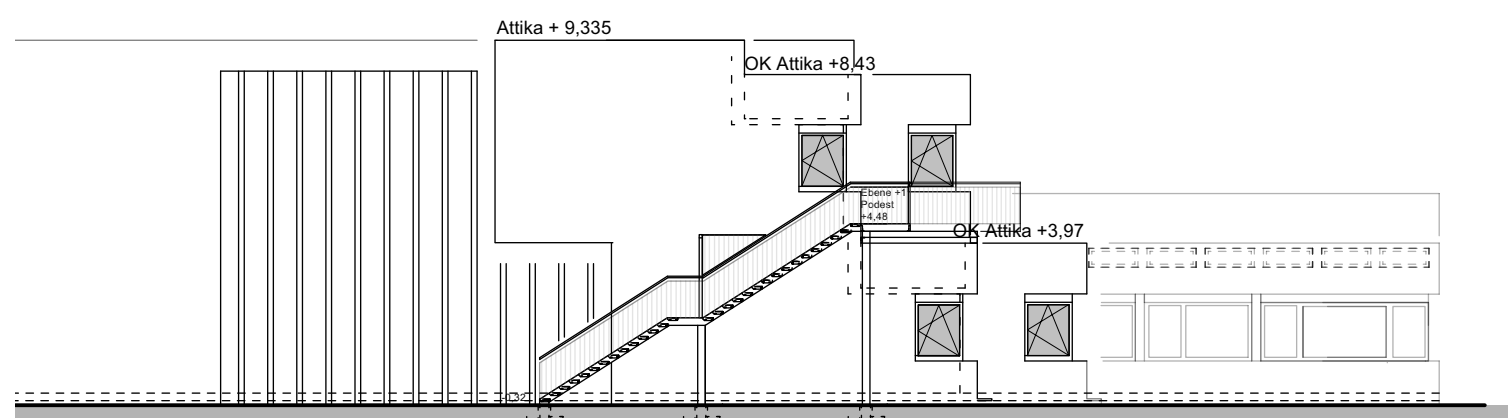
Ansichten Geschwister-Scholl-Realschule



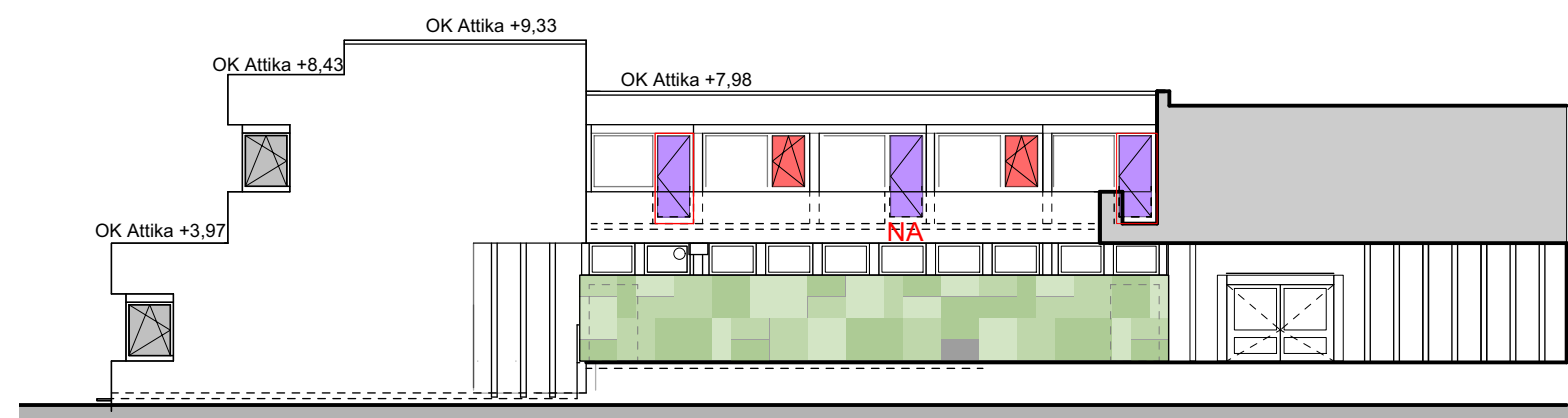
Ansicht von Süden (1)



Ansicht von Osten (1)



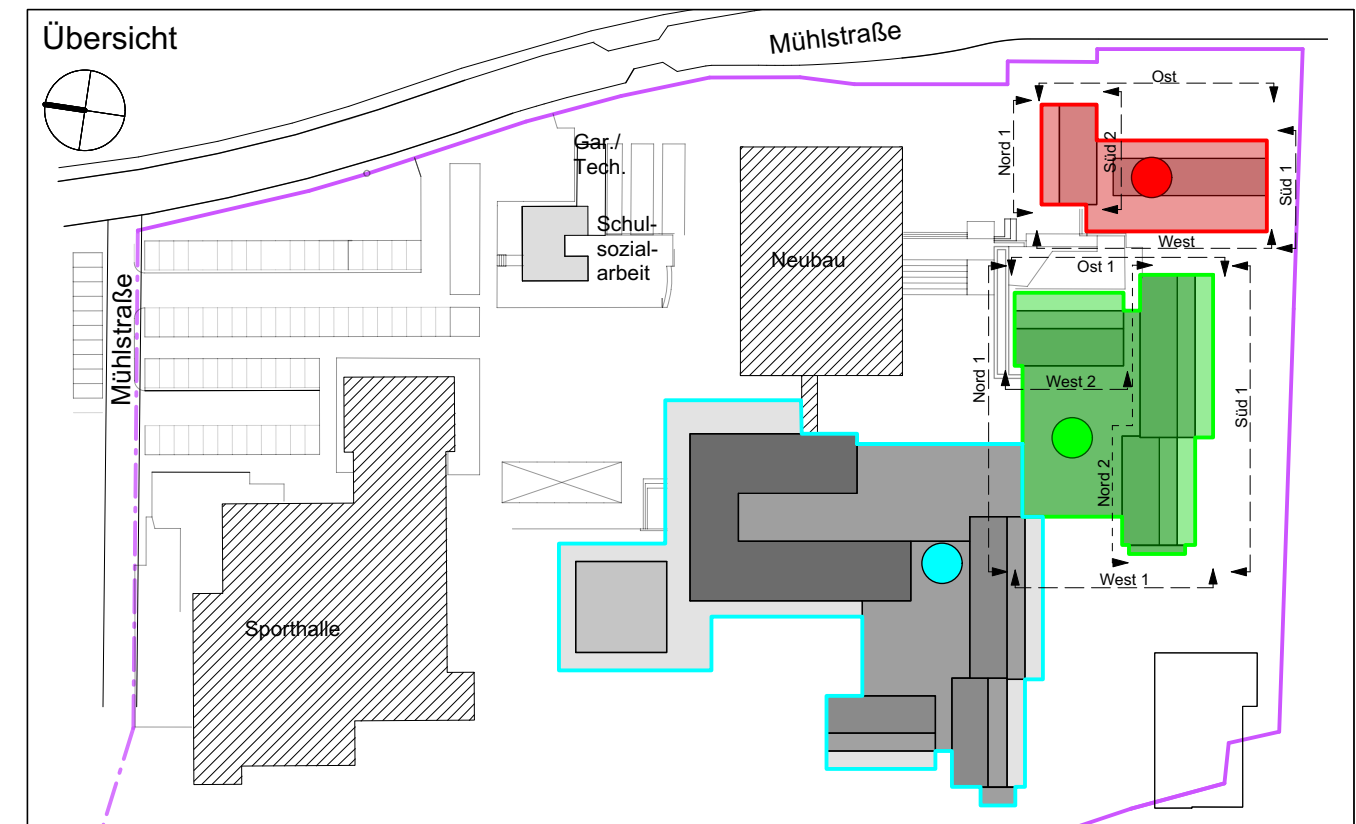
Ansicht von Westen (1)



Ansicht von Norden (1)

Fensterformate

Typ	Größe	Format	Farbe
A	100/145		
B	107/145		
C	118/145		
D	121/145		
E	122/105		
F	161/145		
G	173/145		
H	203/145		
J	121/225		
K	98/228	Balkontüre ohne Rahmen	



- Neckar-Realschule (NRS)
- Geschwister-Scholl Realschule (GSR)
- Pavillon Fachbereich Technik
- Nutzung Stadt, techn. Räume, Lager

Anlage zum LVZ

Projekt	Fensterflügeltausch Realschulen Nürtingen Mühlstraße 31 + 33 72622 Nürtingen
Bauherr	Stadt Nürtingen Marktstraße 1 72622 Nürtingen
Architekt	Robert Lubik Dipl.-Ing. (FH) Freier Architekt Stuttgarter Straße 107-1 72622 Nürtingen Tel.-Fax 07022 / 254 626 - 254 627

Maßstab	Plandarstellung / Inhalt	Projekt Nr.	2605
1:200	Pavillon, GSR Schnitte A-A, B-B, Ansichten	Bearbeitet	-
Architekt		Geprüft	RoLu
		Datum	20.05.2026
			4